



05 Řízení teploty

Chladicí jednotky

Svislé, Slim Fit vnitřní chladicí jednotka	502
Svislé, SpectraCool Úzká Kompaktní Vnitřní	506
Svislé, SpectraCool Vnitřní/Venkovní série G SS	508
Svislé, CUVN	510
Svislé, T-Series	512
Venkovní, CUON	514
Venkovní, SpectraCool s pokročilou antikorozní ochranou	516
Stropní, CUH	518
Termoelektrické chladiče, TE	520

Wortex

Vírová trubice, BP	522
Vysokoteplotní vírová trubice, HT	526
Příslušenství	528

Tepelné výměníky vzduch-voda

Svislé, PWS	530
Stropní, PWD	532

Chladicí jednotky

Chladicí jednotky pro nebezpečná umístění, NHZ	534
Klimatizace Vortex pro nebezpečná umístění VHL	536

Ventilace

Svislé, EF / EFP / EFA / EFAP	538
Stropní, RFU / REU	550

Topení a eliminace vzniku kondenzátu

Topná tělesa, EGK / EHG / ECH / ECHT	558
Topné ventilátory, EGL / EHV / ECR	561
Vyrovnávání tlaku, EDA / EDAS	564
Vypouštěcí zátka, DWP / PDV	566

Regulace

Termostat, EFR / ETR	568
Hygroskop, ETF	572

Topení pro nebezpečná umístění

Topení, DAHHL, HLHEAT	574
Termostaty, HLTSTAT, HLHERMNC	575

Řízení teploty Chladicí jednotky Slim Fit vnitřní chladicí jednotka

IP54



Popis:

Slim Fit vnitřní klimatizace má rozšířené funkce a možnosti. Jednotky mají atraktivní design, který rovněž pomáhá optimalizovat proudění vzduchu. Jednotky jsou dodávány s chytrým ovladačem. Standardní jednotka má tři možnosti montáže: povrchová, částečně zapuštěná a zcela zapuštěná, všechny jsou snadno obměnitelné. Klimatizace jsou dostupné v rozpětí chladicí kapacity od 300 W po 4000 W. Všechny jednotky jsou vybaveny aktivním řízením kondenzace s topným tělesem. Tovární nastavení termostatu je 35°C.

Typ připojení:

Svorkovnicový blok.

Materiál:

Galvanizovaná ocel opatřená práškovým lakem. Esteticky designovaný plastový kryt pro optimalizaci proudění vzduchu.

Teplotní limity uvnitř:

+20 °C... + 55 °C

Teplotní limity vně:

+10 °C... + 55 °C

Ochrana:

IP54 | Typ 12

Povrch:

Práškový polomatný lak RAL 7035 světle šedý standard.



Tabulka rozměrů | Slim Fit vnitřní chladicí jednotka

IP54

V	Š	H	Kapacita chlazení L35L35 (W)	Kapacita chlazení L35L50 (W)	Maximální spotřeba energie L35/L35 (W při 50/60Hz)	Objednací číslo
550	280	140	370/420	190/230	270/300	S060316G031
550	280	140	370/420	190/230	300/320	S060326G031
550	280	140	370/420	190/230	270/300	S060316G041*
550	280	140	370/420	190/230	300/320	S060326G041*
550	280	206	550/640	320/380	450/480	S060526G031
550	280	206	550/640	320/380	450/470	S060516G031
550	280	206	550/640	320/380	450/470	S060516G041*
550	280	206	550/640	320/380	450/480	S060526G041*
950	400	259	1300/1380	900/1000	810/1010	S101016G031
950	400	259	1300/1380	900/1000	670/800	S101026G031
950	400	259	1300/1380	900/1000	750/960	S101046G031
950	400	259	1300/1380	900/1000	810/1010	S101016G041*
950	400	259	1300/1380	900/1000	670/800	S101026G041*
950	400	259	1300/1380	900/1000	750/960	S101046G041*
950	400	259	1800/1880	1300/1380	850/1040	S101516G031
950	400	259	1800/1880	1300/1380	850/1040	S101526G031
950	400	259	1800/1880	1300/1380	930/1130	S101546G031
950	400	259	1800/1880	1300/1380	850/1040	S101516G041*
950	400	259	1800/1880	1300/1380	850/1040	S101526G041*
950	400	259	1800/1880	1300/1380	930/1130	S101546G041*
1580	400	259	2200/2400	1820/1900	930/1090	S162016G031
1580	400	259	2200/2400	1820/1900	940/1140	S162026G031
1580	400	259	2200/2400	1820/1900	900/1180	S162046G031
1580	400	259	2200/2400	1820/1900	930/1090	S162016G041*
1580	400	259	2200/2400	1820/1900	940/1140	S162026G041*
1580	400	259	2200/2400	1820/1900	900/1180	S162046G041*
1580	400	259	2680/2800	2200/2300	1230/1420	S162516G031
1580	400	259	2680/2800	2200/2300	1320/1650	S162526G031
1580	400	259	2680/2800	2200/2300	1150/1510	S162546G031
1580	400	259	2680/2800	2200/2300	1230/1420	S162516G041*
1580	400	259	2680/2800	2200/2300	1320/1650	S162526G041*
1580	400	259	2680/2800	2200/2300	1150/1510	S162546G041*
1580	500	340	4000/4500	3050/3450	1543/2073	S164046G031
1580	500	340	4000/4500	3050/3450	1543/2073	S164046G041*



IP54

Napájení (V/ph/Hz)	Max. jmenovitý proud (A)	Počáteční proud (A)	Úroveň hluku (dB)	Hmotnost (kg)	Objednací číslo
115 / 1 / 50-60	4/3,8	13/13	68	13	S060316G031
230 / 1 / 50-60	1,8/1,7	6/6/	68	13	S060326G031
115 / 1 / 50-60	4/3,8	13/13	68	13	S060316G041*
230 / 1 / 50-60	1,8/1,7	6/6/	68	13	S060326G041*
230 / 1 / 50-60	2,6/2,9	9/10	68	15	S060526G031
115 / 1 / 50-60	6,5/6,1	21/20	68	15	S060516G031
115 / 1 / 50-60	6,5/6,1	21/20	68	15	S060516G041*
230 / 1 / 50-60	2,6/2,9	9/10	68	15	S060526G041*
115 / 1 / 50-60	9,6/10,2	32/34	71	39	S101016G031
230 / 1 / 50-60	4,1/5,5	14/18	71	39	S101026G031
400 / 1 / 50... 460 / 1 / 60	2,1/2,4	7/8	71	45	S101046G031
115 / 1 / 50-60	9,6/10,2	32/34	71	39	S101016G041*
230 / 1 / 50-60	4,1/5,5	14/18	71	39	S101026G041*
400 / 1 / 50... 460 / 1 / 60	2,1/2,4	7/8	71	45	S101046G041*
115 / 1 / 50-60	9,6/10,2	32/34	73	43	S101516G031
230 / 1 / 50-60	5,1/6,7	17/22	73	43	S101526G031
400 / 3 / 50... 460 / 3 / 60	2,1/2,4	7/8	73	43	S101546G031
115 / 1 / 50-60	9,6/10,2	32/34	73	43	S101516G041*
230 / 1 / 50-60	5,1/6,7	17/22	73	43	S101526G041*
400 / 3 / 50... 460 / 3 / 60	2,1/2,4	7/8	73	43	S101546G041*
115 / 1 / 50-60	11,1/12,5	37/41	70	68	S162016G031
230 / 1 / 50-60	5,7/7,2	19/24	70	68	S162026G031
400 / 3 / 50... 460 / 3 / 60	2,2/2,6	7/9	70	68	S162046G031
115 / 1 / 50-60	11,1/12,5	37/41	70	68	S162016G041*
230 / 1 / 50-60	5,7/7,2	19/24	70	68	S162026G041*
400 / 3 / 50... 460 / 3 / 60	2,2/2,6	7/9	70	68	S162046G041*
115 / 1 / 50-60	16,1/16,9	53/56	72	70	S162516G031
230 / 1 / 50-60	8,0/10,1	26/33	72	70	S162526G031
400 / 3 / 50... 460 / 3 / 60	3,2/3,4	11/11	72	70	S162546G031
115 / 1 / 50-60	16,1/16,9	53/56	72	70	S162516G041*
230 / 1 / 50-60	8,0/10,1	26/33	72	70	S162526G041*
400 / 3 / 50... 460 / 3 / 60	3,2/3,4	11/11	72	70	S162546G041*
400 / 3 / 50... 460 / 3 / 60	4,2/4,4	14/15	72	92	S164046G031
400 / 3 / 50... 460 / 3 / 60	4,2/4,4	14/15	72	92	S164046G041*

*Zahrnuje desku pro ovládání vzdáleným přístupem



Řízení teploty Chladicí jednotky SpectraCool Úzká Kompaktní Vnitřní

IP54



Popis:

SpectraCool Úzká vnitřní je klimatizační řešení pro menší skříně vyžadující klimatizaci. Jednotky mají aktivní řízení kondenzace. Čistitelný znovu použitelný hliníkový mesh filtr chrání cívky pro maximální chladicí výkon. Mechanický termostat je uvnitř jednotky. Tovární nastavení je na 27°C.

Typ připojení:

Svorkovnicový blok.

Materiál:

Galvanizovaná ocel opatřená práškovým lakem. Poznámka: Produkty vyrobené z nerezové oceli jsou vyráběny z oceli AISI 304.

Teplotní limity uvnitř:

+22 °C ... +45 °C.

Teplotní limity vně:

-40 °C ... +55 °C.

Ochrana:

IP54 | Typ 12.

Povrch:

RAL 7035 pro verze z galvanizované oceli.



Tabulka rozměrů | SpectraCool Úzká Kompaktní Vnitřní

05

Řízení teploty

IP54

V	Š	H	Kapacita chlazení L35/L35 (W)	Kapacita chlazení L55/L55 (W)	Max příkon (W at 50/60Hz)	Objednací číslo
419	191	160	237/280	270/281	330/345	N160126G050
419	191	160	278/278	240/240	360/403	N160116G050
531	254	251	571/645	586/637	805	N210226G050
531	254	251	571/645	586/637	700/805	N210216G050
419	191	160	237/280	270/281	330/345	N160126G051*
419	191	160	278/278	240/240	360/403	N160116G051*
531	254	251	571/645	586/637	805	N210226G051*
531	254	251	571/645	586/637	700/805	N210216G051*

Napájení (V/ph/Hz)	Max. jmenovitý proud (A)	Počáteční proud (A)	Úroveň hluku (dB)	Hmotnost (kg)	Objednací číslo
230 / 1 / 50-60	1,5/1,5	3,3/3,1	63	12	N160126G050
115 / 1 / 50-60	3,6/3,5	8,0/9,2	63	12	N160116G050
230 / 1 / 50-60	3,5/3,5	7,6	66	25	N210226G050
115 / 1 / 50-60	7,0/7,0	19	66	25	N210216G050
230 / 1 / 50-60	1,5/1,5	3,3/3,1	63	12	N160126G051*
115 / 1 / 50-60	3,6/3,5	8,0/9,2	63	12	N160116G051*
230 / 1 / 50-60	3,5/3,5	7,6	66	25	N210226G051*
115 / 1 / 50-60	7,0/7,0	19	66	25	N210216G051*

*Vyrobeno z nerezové oceli

Řízení teploty Chladicí jednotky

SpectraCool Vnitřní/Venkovní série G SS

IP56 | Typ 4X



Popis:

SpectraCool Vnitřní série G z nerezové oceli je klimatizační řešení pro náročné prostředí továren. Jednotky mají aktivní řízení kondenzace. Čistitelný znovu použitelný hliníkový mesh filtr chrání cívky pro maximální chladicí výkon. Mechanický termostat je uvnitř jednotky. Tovární nastavení je na 27°C.

Typ připojení:

Svorkovnicový blok.

Materiál:

Nerezová ocel typu 304.

Teplotní limity uvnitř:

+22 °C ... +45 °C.

Teplotní limity vně:

-40 °C ... +55 °C.

Ochrana:

IP56 | Typ 4X.

Povrch:

Kartáčovaná nerezová ocel.



05

Řízení teploty

Tabulka rozměrů | SpectraCool Vnitřní/Venkovní série G SS

IP56 | Typ 4X

V	Š	H	Kapacita chlazení L35/L35 (W)	Kapacita chlazení L55/L55 (W)	Max příkon (W at 50/60Hz)	Objednací číslo
726.2	432.1	284	967/1000	1084	465/1055	G280416G051
726.2	432.1	258.6	1260/1364	1347/1435	1058/1334	G280426G051
726.2	432.1	258.6	1267/1364	1347/1435	680/874	G280446G051
726.2	432.1	258.6	1641/1758	1757/1874	1138,5/1311	G280616G051
726.2	432.1	258.6	1641/1758	1757/1874	1058/1334	G280626G051
726.2	432.1	258.6	1481/1666	1581/1757	680/874	G280646G051
1338	435	296	1758/1992	2139/2403	1250/1415	G520816G051
1338	435	296	1758/1992	2139/2403	1250/1415	G520826G051
1338	435	296	2168/2402	2578/2871	806/957	G520846G051
1338	435	296	2900/3135	3516/3662	2100/2427	G521216G051
1338	435	296	2900/3135	3516/3662	1830/2130	G521226G051
1338	435	296	2900/3135	3252/3516	910/1106	G521246G051
1465.4	530.10	388.10	4689/5275	5129/5744	4508/5106	G572026G051
1465.4	530.10	388.10	5656/6272	6272/6857	2400/3128	G572046G051

Napájení (V/f/Hz)	Max. jmenovitý proud (A)	Počáteční proud (A)	Úroveň hluku (dB)	Hmotnost (kg)	Objednací číslo
115 / 1 / 50-60	10,4/10,1	36,2	68	38	G280416G051
230 / 1 / 50-60	4,6/5,8	17,7	68	38	G280426G051
400 / 3 / 50... 460 / 3 / 60	1,7/1,9	7,7	68	38	G280446G051
115 / 1 / 50-60	9,9/11,4	36,2	68	38	G280616G051
230 / 1 / 50-60	4,6/5,8	17,7	68	38	G280626G051
400 / 3 / 50... 460 / 3 / 60	1,7/1,9	7,7	68	38	G280646G051
115 / 1 / 50-60	11,2/12,3	48	68	58.10	G520816G051
230 / 1 / 50-60	5,6/7,0	27	68	58.10	G520826G051
400 / 3 / 50... 460 / 3 / 60	3,1/3,2	16	68	62.60	G520846G051
115 / 1 / 50-60	16,1/21,0	57	68	59.40	G521216G051
230 / 1 / 50-60	9,1/10,6	38	68	59.40	G521226G051
400 / 3 / 50... 460 / 3 / 60	3,6/3,5	16	68	64	G521246G051
230 / 1 / 50-60	19,6/22,2	63	74,1	89	G572026G051
400 / 3 / 50... 460 / 3 / 60	6,0/6,8	27	74,1	89	G572046G051

Řízení teploty Chladicí jednotky

Chladicí jednotky pro svislou montáž | CUVN

IP 54 | Typ 12



Popis:

Výkonná chladicí jednotka pro svislou instalaci. Jednotka je instalována z venku, což maximalizuje prostor uvnitř skříně. Klimatizace mají rozsah výkonu 360 W až 5950 W. Všechny modely jsou vybaveny samočisticím kondenzačním vinutím, které eliminuje nutnost použít vzduchový filtr a tedy i běžnou údržbu. Chladicí kapacita pro různé podmínky je uvedena v grafech. Všechny modely přes 1000 W jsou vybaveny jímkou kondenzátu. Na všech modelech s výkonem více než 500 W je instalován digitální displej. Chladivo šetrné k ozónové vrstvě R134a.

Typ připojení:

Svorka je přibalena.

Materiál:

Pozinkovaná ocel, práškové lakovaná. Poznámka: Modely s označením končícím na „SS“ jsou zhotoveny z nerezové oceli AISI 304. Nerezová ocel AISI 316 k dispozici na vyžádání.

Teplotní limity uvnitř:

+25 °C až +45 °C.

Teplotní limity vně:

+20 °C až +55 °C.

Ochrana:

IP 54 | Typ 12.

Povrch:

U verzí z pozinkované oceli RAL 7035.

Množství v balení:

Jedna jednotka.



Tabulka rozměrů | CUVN

05

Řízení teploty

IP 54 | Typ 12

V	Š	H	Kapacita chlazení L35L35 (W)	Kapacita chlazení L35L50 (W)	Spotřeba energie L35L50 (W)	Napájení (V/ph/Hz)	Objednáací číslo
443	324	206	360 - 380	220 - 240	220	230 / 1 / 50 - 60	CUVN03602
642	313	223	550 - 580	390	310 - 340	230 / 1 / 50 - 60	CUVN05502
642	313	223	850 - 900	620 - 700	420 - 600	230 / 1 / 50 - 60	CUVN08502
912	410	248	1050 - 1150	840 - 890	510 - 650	230 / 1 / 50 - 60	CUVN10502
912	410	248	1500 - 1600	1200 - 1280	750 - 825	230 / 1 / 50 - 60	CUVN15002
1005	409	263	1500	1200	890	400 - 3 - 50 / 460 - 3 - 60	CUVN15004
1005	409	263	2100 - 2200	1750 - 1850	1120 - 1240	230 / 1 / 50 - 60	CUVN21002
1005	409	263	2100	1800	1200	400 - 3 - 50 / 460 - 3 - 60	CUVN21004
1217	511	347	3000 - 3150	2400 - 2600	1370 - 1510	230 / 1 / 50 - 60	CUVN30002
1217	511	347	3000	2500	1510	400-3-50 / 460-3-60	CUVN30004
1217	511	347	4000 - 4100	3000 - 3300	1730 - 1950	230 / 1 / 50 - 60	CUVN40502
1217	511	347	4050	3260	1950	400 - 3 - 50 / 460 - 3 - 60	CUVN40504
1405	554	404	5950	4850	2670 - 3600	400 - 3 - 50 / 460 - 3 - 60	CUVN59504
443	324	206	360 - 380	220 - 240	190 - 220	230 / 1 / 50-60	CUVN03602SS
642	313	223	550 - 580	410 - 430	310 - 340	230 / 1 / 50 - 60	CUVN05502SS
642	313	223	850 - 900	620 - 700	420 - 600	230 / 1 / 50 - 60	CUVN08502SS
912	410	248	1050 - 1150	840 - 890	510 - 650	230 / 1 / 50 - 60	CUVN10502SS
912	410	248	1500 - 1600	1200 - 1280	750 - 825	230 / 1 / 50 - 60	CUVN15002SS
1005	409	263	1500	1200	890	400 - 3 - 50 / 460 - 3 - 60	CUVN15004SS
1005	409	263	2100 - 2200	1750 - 1850	1120 - 1240	230 / 1 / 50 - 60	CUVN21002SS
1005	409	263	2100	1800	1200	400 - 3 - 50 / 460 - 3 - 60	CUVN21004SS
1217	511	347	3000 - 3150	2400 - 2600	1370 - 1510	230 / 1 / 50 - 60	CUVN30002SS
1217	511	347	3000	2500	1510	400 - 3 - 50 / 460 - 3 - 60	CUVN30004SS
1217	511	347	4000 - 4100	3000 - 3300	1730 - 1950	230 / 1 / 50 - 60	CUVN40502SS
1217	511	347	4050	3260	1950	400 - 3 - 50 / 460 - 3 - 60	CUVN40504SS
1405	554	404	5950	4850	2670 - 3600	400 - 3 - 50 / 460 - 3 - 60	CUVN59504SS

Max. proud za chodu (A)	Počáteční proud (A)	Předpojistka (A)	Úroveň hluku (dB)	Hmotnost (kg)	Objednáací číslo
1.7	9.8	15	55	18.89	CUVN03602
2.1	7.5	15	61	25.56	CUVN05502
3.9	20	15	64	30	CUVN08502
3.6	18	15	65	48.89	CUVN10502
4.5	28	15	65	51.11	CUVN15002
2.37	20	15	65	53.33	CUVN15004
6.3	34	15	69	53.33	CUVN21002
3.62	22	15	69	53.33	CUVN21004
8	35	15	69	83.33	CUVN30002
4.85	19	15	69	88.89	CUVN30004
8.3	35	15	70	88.89	CUVN40502
5.96	19	15	70	94.44	CUVN40504
8.11	53	15	73.5	111.11	CUVN59504
1.7	9.8	15	55	18.89	CUVN03602SS
2.1	15	15	61	25.56	CUVN05502SS
3.9	20	15	64	30	CUVN08502SS
3.6	18	15	65	48.89	CUVN10502SS
4.5	28	15	65	51.11	CUVN15002SS
2.37	20	15	65	53.33	CUVN15004SS
6.3	34	15	69	53.33	CUVN21002SS
3.62	22	15	69	53.33	CUVN21004SS
8	35	15	69	83.33	CUVN30002SS
4.85	19	15	69	88.89	CUVN30004SS
8.3	35	15	70	88.89	CUVN40502SS
5.96	19	15	70	94.44	CUVN40504SS
8.11	53	15	73.5	111.11	CUVN59504SS

Poznámka: Modely s označením končícím na „SS“ jsou zhotoveny z nerezové oceli AISI 304. Nerezová ocel AISI 316 k dispozici na vyžádání.

Řízení teploty Chladicí jednotky Venkovní klimatizace série T

IP56 | Typ 4, 4X



Popis:

Venkovní klimatizace série T disponuje ověřeným robustním designem pro náročná prostředí. Všechny standardní modely jsou vybaveny kontrolou vypouštěcího ventilu pro fungování v prostředí s nízkou okolní teplotou, kompresorovým topením, potahovanou kondenzátorovou cívku, poruchovým spínačem, termostatem a topným zařízením. Jednotka je designována pro kompaktní umístění a je vybavena přírubami pro snadné upevnění. Je dodávána s čistitelným znovu použitelným hliníkovým mesh filtrem. Verze, které nejsou z nerezové oceli jsou ve standardu vybaveny topením. Všechny jednotky jsou vybaveny spolehlivým mechanickým termostatem, který se montuje na bok skříně. Tovární nastavení termostatu chladiče je 27°C. Tovární nastavení termostatu topení je 13°C.

Typ připojení:

180cm kabel s NEMA 5-15 zástrčkou.

Materiál:

Práškově lakovaná galvanizovaná ocel, nebo nerezová ocel.

Teplotní limity uvnitř:

+20 °C ... +55 °C.

Teplotní limity vně:

-40 °C ... +55 °C.

Ochrana:

IP56 | Typ 4X.

Povrch:

RAL 7035 světle šedý polomatný standardní práškový lak. Verze z nerezové oceli není lakovaná.



Tabulka rozměrů | Venkovní klimatizace série T

05

Řízení teploty

IP56 | Typ 4, 4X

V	Š	H	Kapacita chlazení L35/L35 (W)	Kapacita chlazení L55/L55 (W)	Maximální spotřeba energie L35/L35 (W při 50/60Hz)	Objednací číslo
400	191	160	278	240	360/403	T150116G150
400	191	160	237/280	270/281	330/345	T150126G150
508	254	251	571/645	586/637	700/805	T200216G150
508	254	251	571/645	586/637	805	T200226G150
737	432	287	1025/1143	1157/1245	1163/1222	T290416G150
737	432	287	1025/1143	1157/1245	1587/1564	T290426G150
1092	400	279	1611/1729	1857/1957	1058/989	T430616G150
1092	400	279	1600/1713	1910/1985	1012/874	T430626G150
1092	400	279	1740/1965	2193/2407	1196/1242	T430826G150
1092	400	279	1875/2080	2326/2528	1196/1288	T430816G150
1092	400	279	2245/2460	2832/3015	1829/2289	T431016G150
1092	400	279	2478/2589	2941/3126	2070	T431026G150
1270	483	281	2725/2945	2939/3516	1804/2139	T501226G150
1346	533	330	4640/5300	5418/5987	3105/3703	T531926G150
400	191	160	278	240	360/403	T150116G152*
400	191	160	237/280	270/281	330/345	T150126G104*
508	254	251	571/645	586/637	700/805	T200216G155*
508	254	251	571/645	586/637	805	T200226G103*
737	432	287	1025/1143	1157/1245	1163/1222	T290416G159*
737	432	287	1025/1143	1157/1245	1587/1564	T290426G161*
1092	400	279	1611/1729	1857/1957	1058/989	T430616G102*
1092	400	279	1600/1713	1910/1985	1012/874	T430626G159*
1092	400	279	1740/1965	2193/2407	1196/1242	T430826G108*
1092	400	279	1875/2080	2326/2528	1196/1288	T430816G153*
1092	400	279	2245/2460	2832/3015	1829/2289	T431016G102*
1092	400	279	2478/2589	2941/3126	2070	T431026G104*
1270	483	281	2725/2945	2939/3516	1804/2139	T501226G125*
1346	533	330	4640/5300	5418/5987	3105/3703	T531926G109*

Napájení (V/ph/Hz)	Max. jmenovitý proud (A)	Počáteční proud (A)	Úroveň hluku (dB)	Hmotnost (kg)	Objednací číslo
115 / 1 / 50-60	3,6/3,5	8,0/9,2	63	12	T150116G150
230 / 1 / 50-60	1,5/1,5	3,3/3,1	63	12	T150126G150
115 / 1 / 50-60	7,0/7,0	19	66	25	T200216G150
230 / 1 / 50-60	3,5/3,5	7,6	66	25	T200226G150
115 / 1 / 50-60	13,8/12,8	48	67	49	T290416G150
230 / 1 / 50-60	6,9/6,8	23	67	49	T290426G150
115 / 1 / 50-60	9,2/8,6	57,2	65,7	57	T430616G150
230 / 1 / 50-60	4,4/3,8	27	65,7	57	T430626G150
230 / 1 / 50-60	5,2/5,4	27	65,7	57	T430826G150
115 / 1 / 50-60	10,4/11,2	48,3	65,7	57	T430816G150
115 / 1 / 50-60	15,9/19,9	57	73,3	57	T431016G150
230 / 1 / 50-60	9	38	73,3	57	T431026G150
230 / 1 / 50-60	8,2/9,3	38	68	75	T501226G150
230 / 1 / 50-60	13,5/16,1	54	76	90	T531926G150
115 / 1 / 50-60	3,6/3,5	8,0/9,2	63	12	T150116G152*
230 / 1 / 50-60	1,5/1,5	3,3/3,1	63	12	T150126G104*
115 / 1 / 50-60	7,0/7,0	19	66	25	T200216G155*
230 / 1 / 50-60	3,5/3,5	7,6	66	25	T200226G103*
115 / 1 / 50-60	13,8/12,8	48	67	49	T290416G159*
230 / 1 / 50-60	6,9/6,8	23	67	49	T290426G161*
115 / 1 / 50-60	9,2/8,6	57,2	65,7	57	T430616G102*
230 / 1 / 50-60	4,4/3,8	27	65,7	57	T430626G159*
230 / 1 / 50-60	5,2/5,4	27	65,7	57	T430826G108*
115 / 1 / 50-60	10,4/11,2	48,3	65,7	57	T430816G153*
115 / 1 / 50-60	15,9/19,9	57	73,3	57	T431016G102*
230 / 1 / 50-60	9	38	73,3	57	T431026G104*
230 / 1 / 50-60	8,2/9,3	38	68	75	T501226G125*
230 / 1 / 50-60	13,5/16,1	54	76	90	T531926G109*

*Produkty jsou vyráběny z nerezové oceli

Řízení teploty Chladicí jednotky Venkovní | CUON

IP 55 | Typ 4, 4X



Popis:

Výkonná chladicí jednotka pro svislou instalaci. CUON je řešení klimatizace pro klimaticky nepříznivé prostředí, kde je klimatizace instalována v exteriéru. Jednotka je instalována z venku a nezasahuje do prostoru uvnitř skříně. Všechny modely jsou vybaveny samočisticím kondenzačním vinutím, které eliminuje nutnost použít vzduchový filtr a tedy i běžnou údržbu. Termostat se nachází uvnitř jednotky a je nastavitelný v rozsahu 25 až 45 °C pomocí elektronické klávesnice (CUK01), která je k dispozici jako příslušenství. Tovární nastavení je 35 °C. Chladicí jednotku lze též na vyžádání dodat s mechanicky nastavitelným termostatem. Chladivo šetrné k ozónové vrstvě R134a.

Typ připojení:

Svorka je přibalena.

Materiál:

Pozinkovaná ocel, práškově lakovaná. Modely s označením končícím na „SS“ jsou zhotoveny z nerezové oceli AISI 304. Nerezová ocel AISI 316 k dispozici na vyžádání.

Teplotní limity uvnitř:

+25 °C až +45 °C.

Teplotní limity vně:

-40 °C až +55 °C.

Ochrana:

IP 55 | Typ 4, 4X.

Povrch:

U verzí z pozinkované oceli RAL 7035.



Tabulka rozměrů | CUON

05

Řízení teploty

IP 55 | Typ 4, 4X

V	Š	H	Kapacita chlazení L35L35 (W)	Kapacita chlazení L35L50 (W)	Spotřeba energie L35L50 (W)	Napájení (V/ph/Hz)	Objednací číslo
634	314	235	550 - 580	410 - 430	320 - 390	230 / 1 / 50 - 60	CUON05502
634	314	235	850 - 900	620 - 700	420 - 600	230 / 1 / 50 - 60	CUON08502
906	410	272	1100 - 1150	840 - 890	510 - 650	230 / 1 / 50 - 60	CUON10502
906	410	272	1500 - 1600	1200 - 1280	750 - 825	230 / 1 / 50 - 60	CUON15002
999	409	286	1500	1200	890	400 - 3 - 50 / 460 - 3 - 60	CUON15004
996	409	286	2100 - 2200	1750 - 1850	1120 - 1240	230 / 1 / 50 - 60	CUON21002
996	409	286	2100	1800	1200	400-3-50 / 460-3-60	CUON21004
1211	511	356	4000 - 4100	3000 - 3300	1730 - 1950	230 / 1 / 50 - 60	CUON40502
1211	511	356	4050	3260	1950	400 - 3 - 50 / 460 - 3 - 60	CUON40504
634	314	235	550 - 580	410 - 430	320 - 390	230 / 1 / 50 - 60	CUON05502SS
634	314	235	850 - 900	620 - 700	420 - 600	230 / 1 / 50 - 60	CUON08502SS
906	410	272	1100 - 1150	840 - 890	510 - 650	230 / 1 / 50 - 60	CUON10502SS
906	410	272	1500 - 1600	1200 - 1280	750 - 825	230 / 1 / 50 - 60	CUON15002SS
999	409	286	1500	1200	890	400 - 3 - 50 / 460 - 3 - 60	CUON15004SS
999	409	286	2100 - 2200	1750 - 1850	1120 - 1240	230 / 1 / 50 - 60	CUON21002SS
999	409	286	2100	1800	1200	400 - 3 - 50 / 460 - 3 - 60	CUON21004SS
1211	511	356	4000 - 4100	3000 - 3300	1730 - 1950	230 / 1 / 50 - 60	CUON40502SS
1211	511	356	4050	3260	1950	400 - 3 - 50 / 460 - 3 - 60	CUON40504SS

Max. proud za chodu (A)	Počáteční proud (A)	Předpojistka (A)	Úroveň hluku (dB)	Hmotnost (kg)	Objednací číslo
2.1	7.5	15	61	25.56	CUON05502
3.9	20	15	64	30	CUON08502
3.6	18	15	65	48.89	CUON10502
5.2	28	15	65	51.11	CUON15002
2.37	20	15	65	53.33	CUON15004
6.3	34	15	69	53.33	CUON21002
3.62	22	15	69	53.33	CUON21004
8.3	35	15	70	88.89	CUON40502
5.96	19	15	70	94.44	CUON40504
2.1	7.5	15	61	25.56	CUON05502SS
3.9	20	15	64	30	CUON08502SS
3.6	18	15	65	48.89	CUON10502SS
5.2	28	15	65	51.11	CUON15002SS
2.37	20	15	65	53.33	CUON15004SS
6.3	34	15	69	53.33	CUON21002SS
3.62	22	15	69	53.33	CUON21004SS
8.3	35	15	70	88.89	CUON40502SS
5.96	19	15	70	94.44	CUON40504SS

Poznámka: Modely s označením končícím na „SS“ jsou zhotoveny z nerezové oceli AISI 304. Nerezová ocel AISI 316 k dispozici na vyžádání.

Řízení teploty Chladicí jednotky

SpectraCool s pokročilou antikorozi ochranou

N-Řady IP54 | Typ 4X; G-Řady IP56 | Typ 4X.



Popis:

SpectraCool s pokročilým systémem antikorozi ochrany je klimatizační řešení pro užití v prostředích, v nichž jsou klimatizace vystaveny nevládným, korozivním nebo chemickým vlivům. Jednotky mají aktivní řízení kondenzace. Čistitelný znovu použitelný hliníkový mesh filtr chrání cívky pro maximální chladicí výkon. Mechanický termostat je uvnitř jednotky. Tovární nastavení je na 27°C.

Typ připojení:

Svorkovnicový blok.

Materiál:

Nerezová ocel 316. Dvě úrovně antikorozi ochrany: Úroveň 1 - Ochranný lak na všech obnažených měděných trubcích, svařených spojích, kondenzační cívce a termostatu. Úroveň 2 - Všechno ochranné lakování z Úrovně 1 plus lakovaná cívka odpařovače. Na ochranný lak termostatu je přidán pěnový obal. (Úroveň 2 je dostupná na vyžádání).

Teplotní limity uvnitř:

+22 °C ... +45 °C.

Teplotní limity vně:

-40 °C ... +55 °C.

Ochrana:

Série N IP54 | Typ 4X; Série G IP56 | Typ 4X.

Povrch:

Kartáčovaná nerezová ocel 316 no. 4.



Tabulka rozměrů | SpectraCool s pokročilou antikorozi ochranou

05

Řízení teploty

N-Řady IP54 | Typ 4X; G-Řady IP56 | Typ 4X.

V	Š	H	Kapacita chlazení L35L35 (W)	Kapacita chlazení L55/L55 (W)	Max příkon (W at 50/60Hz)	Objednací číslo
419	191	160	226/278	NA/240	360/403	N160116G102
419	191	160	237/280	270/281	330-345	N160126G102
531	254	251	571/645	586/637	700/805	N210216G102
531	254	251	571/645	586/637	805	N210226G102
726.2	432.1	284	967/1000	NA/1084	465/1055	G280416G102
726.2	432.1	258.6	1260/1364	1347/1435	465/1055	G280426G102
726.2	432.1	258.6	1267/1364	1347/1435	985/1199	G280446G102
726.2	432.1	258.6	1641/1758	1757/1874	1138,5/1311	G280616G102
726.2	432.1	258.6	1641/1758	1757/1874	1058/1334	G280626G102
726.2	432.1	258.6	1481/1666	1581/1757	985/1199	G280646G102
1338	435	296	1758/1992	2139/2403	1250/1415	G520816G102
1338	435	296	1758/1992	2139/2403	1250/1415	G520826G102
1338	435	296	2168/2402	2578/2871	806/957	G520846G102
1338	435	296	2900/3135	3516/3662	2100/2427	G521216G102
1338	435	296	2900/3135	3516/3662	1830/2130	G521226G102
1338	435	296	2540/2861	3064/3397	1610/2005	G521246G102
1465.4	530.10	388.10	4689/5275	5129/5744	4508/5106	G572026G102
1465.4	530.10	388.10	5656/6272	6272/6857	4017/5043	G572046G102

Napájení (V/ph/Hz)	Max. jmenovitý proud (A)	Počáteční proud (A)	Úroveň hluku (dB)	Hmotnost (kg)	Objednací číslo
115 / 1 / 50-60	3,8/3,7	8,0/9,2	63	12	N160116G102
230 / 1 / 50-60	1,6/1,6	3,3/3,1	63	12	N160126G102
115 / 1 / 50-60	7,2/7,2	19	66	25	N210216G102
230 / 1 / 50-60	3,6/3,6	7,6	66	25	N210226G102
115 / 1 / 50-60	10,6	36,2	68	38	G280416G102
230 / 1 / 50-60	5,8	17,7	68	38	G280426G102
400 / 3 / 50,,, 460 / 3 / 60	1,7/1,9	7,7	68	38	G280446G102
115 / 1 / 50-60	10,1/11,6	36,2	68	38	G280616G102
230 / 1 / 50-60	4,7/5,9	17,7	68	38	G280626G102
400 / 3 / 50,,, 460 / 3 / 60	1,7/1,9	7,7	68	38	G280646G102
115 / 1 / 50-60	11,4/12,5	48	68	58.10	G520816G102
230 / 1 / 50-60	5,7/7,1	27	68	58.10	G520826G102
400 / 3 / 50,,, 460 / 3 / 60	3,1/3,2	16	68	62.60	G520846G102
115 / 1 / 50-60	16,3/21,2	57	68	59.40	G521216G102
230 / 1 / 50-60	9,2/10,7	38	68	59.40	G521226G102
400 / 3 / 50,,, 460 / 3 / 60	3,2/3,5	20	68	64	G521246G102
230 / 1 / 50-60	16,7 / 22,3	63	74,1	89	G572026G102
400 / 3 / 50,,, 460 / 3 / 60	6,0/ 6,8	27	74,1	89	G572046G102

Řízení teploty Chladicí jednotky

Chladicí jednotka pro stropní montáž | CUH

IP 54

**Popis:**

Výkonná chladicí jednotka pro instalaci shora; chladicí výkon v rozsahu 600 W až 3800 W. Systém řízení kondenzace, který zabraňuje vnikání kondenzátu do skříně. Všechny modely o výkonu 1400 W až 3800 W jsou vybaveny jímkou kondenzátu. Snadná instalace s rychloodepinacím montážním rámem. Všechny modely jsou vybaveny samočisticím kondenzačním vinutím, které eliminuje nutnost použít vzduchový filtr a tedy i běžnou údržbu. Všechny modely jsou vybaveny digitálním displejem. Chladicí kapacita pro různé podmínky je uvedena v grafech. Chladivo šetrné k ozónové vrstvě R134a.

Typ připojení:

Pružinová svorka, přibalena.

Materiál:

Práškově lakovaná ocel.

Teplotní limity uvnitř:

+25 °C až +45 °C.

Teplotní limity vně:

+20 °C až +55 °C.

Ochrana:

IP 54.

Povrch:

RAL 7035.

Množství v balení:

Jedna jednotka.



Tabulka rozměrů | CUH

05

Řízení teploty

IP 54

V	Š	H	Kapacita chlazení L35L35 (W)	Kapacita chlazení L35L50 (W)	Spotřeba energie L35L50 (W)	Napájení (V/ph/Hz)	Položka č.
335	600	325	600	510	411	230 / 1 / 50 - 60	CUH06002
335	600	325	900	760	630	230 / 1 / 50 - 60	CUH09002
450	600	400	1400	1170	950	230 / 1 / 50 - 60	CUH14002
450	600	400	2000	1700	1200	230 / 1 / 50 - 60	CUH20002
480	800	450	3800	2700	1550	400 - 3 - 50 / 460 - 3 - 60	CUH38004

Max. proud za chodu (A)	Počáteční proud (A)	Předpojistka (A)	Proud větráčku v boční skříňce (m³/h)	Úroveň hluku (dB)	Hmotnost (kg)	Položka č.
3	16	4	575	63	32.15	CUH06002
4	15	6	575	67	335	CUH09002
5.5	17	8	575	58	51.95	CUH14002
7	22	10	860	62	55.15	CUH20002
3.5	7	8	1450	77	82.90	CUH38004

Řízení teploty Chladicí jednotky Termoelektrické chladiče

IP65 | Typ 4, 4X



Popis:

Naše kompaktní nízkoprofilové chladiče využívají Peltierův jev pro chlazení malých vnitřních i venkovních skříní. Nejsou vyžadovány žádné kondenzátory, kompresory nebo filtry, což z této jednotky dělá spolehlivé řešení pro prostředí, kde je vyžadována nízká potřeba údržby.

Typ připojení:

Svorkovnicový blok.

Materiál:

Chladič, eloxovaný hliník. Obal, galvanizovaná ocel, případně nerezová ocel.

Teplotní limity:

-40 °C ... +55 °C.

Ochrana:

IP65 | Typ 4, 4X.

Povrch:

Práškový polomatný lak RAL 7035 světle šedý standard. Nerezová ocel no. 4 s kartáčovaným povrchem.



Tabulka rozměrů | Termoelektrické chladiče

05

Řízení teploty

IP65 | Typ 4, 4X

V	Š	H	Jmenovitý chladicí výkon	Přívod DC napětí	Spotřeba energie L35/ L35 (W)	Objednací číslo
230	123	176	52	24	89	TE090624020
236	128	176	52	24	89	TE090624010
236	128	176	52	24	89	TE090624011
300	153	188	94	24	162	TE121024020
305	157	189	94	24	162	TE121024010
305	157	189	94	24	162	TE121024011
300	153	188	94	48	162	TE121048020
305	157	189	94	48	162	TE121048010
400	180	184	166	24	295	TE162024020
405	187	185	166	24	295	TE162024010
405	187	185	166	24	295	TE162024011
400	180	184	166	48	295	TE162048020
405	187	185	166	48	295	TE162048010

Jmenovitý proud (A) (55 C/55 C)	Funkce	Hmotnost (kg)	Objednací číslo
4,4	Bez pláště	2.70	TE090624020
4,4	Lakovaný plášť	3.60	TE090624010
4,4	Nerezový plášť	3.60	TE090624011
8,5	Bez pláště	3.90	TE121024020
8,5	Lakovaný plášť	5	TE121024010
8,5	Nerezový plášť	5	TE121024011
4,4	Bez pláště	3.90	TE121048020
4,4	Lakovaný plášť	5	TE121048010
14,7	Bez pláště	6.70	TE162024020
14,7	Lakovaný plášť	8.40	TE162024010
14,7	Nerezový plášť	8.40	TE162024011
7,6	Bez pláště	6.70	TE162048020
7,6	Lakovaný plášť	8.40	TE162048010

Řízení teploty

Řada vírových chladicích jednotek

Chladič Vortex | BP

IP 66 | Typ 4X



Popis:

Kompaktní, spolehlivé a cenově výhodné řešení pro chlazení a profukování skříní. Chlad se vytváří ze stlačeného vzduchu bez pohyblivých částí. Díky snadné montáži do standardního elektroinstalačního vylamovacího otvoru je toto řešení zejména vhodné pro instalaci do již používaných skříní. Pro nepřetržitý chod chladiče Vortex je relativní vlhkost ve skříní udržována na hodnotě pod 45%, aby uvnitř skříně nemohla kondenzovat vlhkost (skříně musí být utěsněná). Většina jednotek Typ 4 a 4X je opatřena tlumičem, který minimalizuje hlučnost. Chladiče musí být instalovány ve svislé poloze, aby byl zachován předepsaný stupeň krytí.

Materiál:

Vnitřní trubice chladiče Vortex je vyrobena z nerezové oceli. Vnější kryt (u modelu BP Typ 12 z plastu a hliníku, u modelu BP Typ 4 z hliníku, u modelu 4X z nerezové oceli).

Ochrana:

Podle typu, max. IP 66 | Typ 4X.

Množství v balení:

Chladič Vortex s montážním příslušenstvím.



Tabulka rozměrů | BP

05

Řízení teploty

IP 66 | Typ 4X

IP 54 | TYP 12, hliník

V	Kapacita chlazení (W)	Proudění vzduchu (l/min)	Hluk (dB)	Včetně tlumiče hluku	Ventil pro regulaci nízkého tlaku	Průměr výřezu instalace (mm)	Přívod vzduchu	Hmotnost (kg)	Položka č.
131	162	227	78	Ne	Ne	22	1/8"	0.20	BP4008
203	293	425	87	Ne	Ne	29	1/4"	0.35	BP4015
203	586	850	88	Ne	Ne	29	1/4"	0.35	BP4030
203	820	1133	93	Ne	Ne	29	1/4"	0.35	BP4040

IP 66 | TYP 4, hliník

V	Kapacita chlazení (W)	Proudění vzduchu (l/min)	Hluk (dB)	Včetně tlumiče hluku	Ventil pro regulaci nízkého tlaku	Průměr výřezu instalace (mm)	Přívod vzduchu	Hmotnost (kg)	Položka č.
126	162	227	78	Ne	Ano	33	1/8"	0.35	BP4608
185	293	425	73	Ano	Ano	48	1/4"	0.45	BP4615
185	586	850	74	Ano	Ano	48	1/4"	0.50	BP4630
185	820	1133	78	Ano	Ano	48	1/4"	1	BP4640

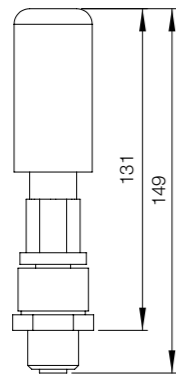
IP 66 | TYP 4X, nerezová ocel

V	Kapacita chlazení (W)	Proudění vzduchu (l/min)	Hluk (dB)	Včetně tlumiče hluku	Ventil pro regulaci nízkého tlaku	Průměr výřezu instalace (mm)	Přívod vzduchu	Hmotnost (kg)	Položka č.
126	162	227	78	Ne	Ano	33	1/8"	0.35	BP4608SS
185	293	425	73	Ano	Ano	48	1/4"	0.45	BP4615SS
185	586	850	74	Ano	Ano	48	1/4"	2.25	BP4630SS
185	820	1133	78	Ano	Ano	48	1/4"	1	BP4640SS

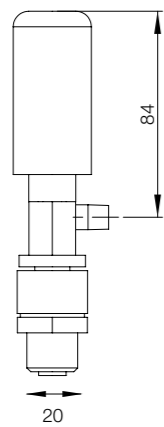
Chladicí kapacita je spočítána pro stlačený vzduch s teplotou 20 °C a tlakem 7 bar.

BP 4008

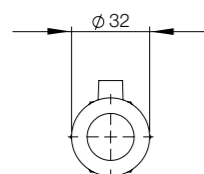
Pohled zepředu



Pohled z boku

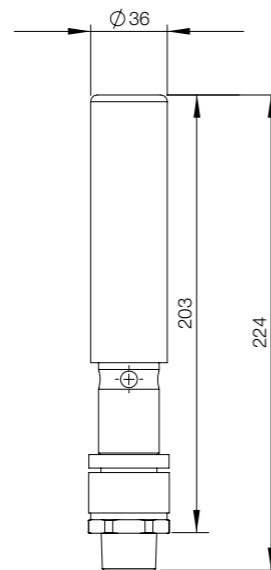


Pohled shora

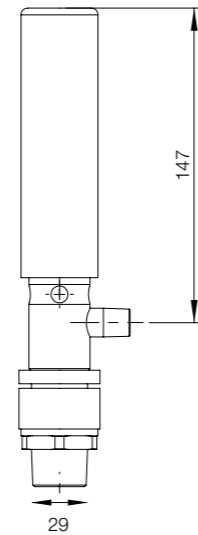


BP4015 / BP4030 / BP4040

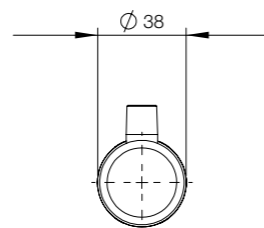
Pohled zepředu



Pohled z boku

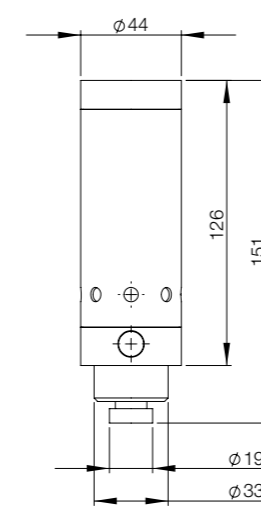


Pohled shora



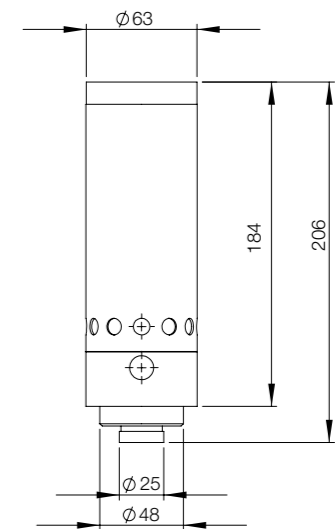
BP4608 / BP4608SS

Pohled zepředu



BP4615 / BP4630 / BP4640
BP4615SS / BP4630SS / BP4640SS

Pohled zepředu



Řízení teploty

Řada vírových chladicích jednotek

Vysokoteplotní chladič Vortex | HT

IP 66 | Typ 4X



Popis:

Kompaktní a spolehlivé řešení pro chlazení skříní. Chlad se vytváří ze stlačeného vzduchu bez pohyblivých částí. Díky snadné montáži do standardního elektroinstalačního vylamovacího otvoru je toto řešení zejména vhodné pro instalaci do již používaných skříní. Pro nepřetržitý chod chladiče Vortex je relativní vlhkost ve skříní udržována na hodnotě cca 45%, aby uvnitř skříně nemohla kondenzovat vlhkost (skříně musí být utěsněná). Vhodné pro teplotu prostředí až 93 °C; vnitřní součásti těmto vysokým teplotám odolávají. Je opatřen tlumičem, který minimalizuje hluk. Chladiče musí být instalovány ve svislé poloze, aby byl zachován předepsaný stupeň krytí.

Materiál:

Vnitřní trubice chladiče Vortex je vyrobena z nerezové oceli. Vnější kryt: u modelu BP Typ 12 z plastu a hliníku, u modelu BP Typ 4 z hliníku, u modelu Typ 4X z nerezové oceli.

Ochrana:

Podle typu, max. IP 66 | Typ 4X.

Množství v balení:

Chladič Vortex s montážním příslušenstvím.



Tabulka rozměrů | HT

IP 66 | Typ 4X

IP 66 | TYP 4, hliník

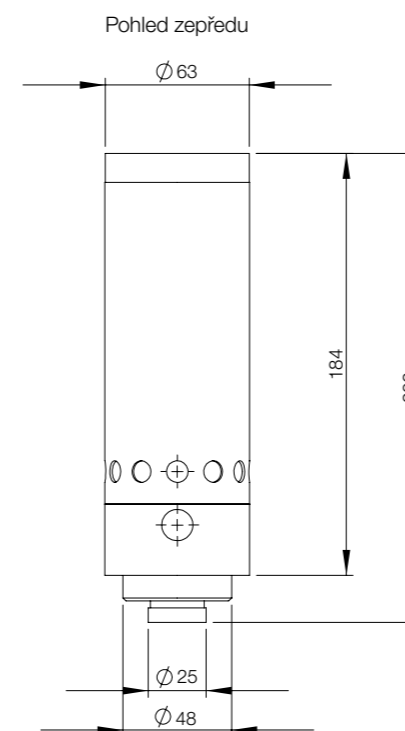
V	Kapacita chlazení (W)	Proudění vzduchu (l/min)	Hluk (dB)	Včetně tlumiče hluku	Ventil pro regulaci nízkého tlaku	Průměr výřezu instalace (mm)	Přívod vzduchu	Hmotnost (kg)	Položka č.
184	293	425	73	Ano	Ano	48	1/4"	1.20	HT4615
184	586	850	74	Ano	Ano	48	1/4"	0.85	HT4630
184	820	1133	78	Ano	Ano	48	1/4"	15	HT4640

IP 66 | TYP 4X, nerezová ocel

V	Kapacita chlazení (W)	Proudění vzduchu (l/min)	Hluk (dB)	Včetně tlumiče hluku	Ventil pro regulaci nízkého tlaku	Průměr výřezu instalace (mm)	Přívod vzduchu	Hmotnost (kg)	Položka č.
184	293	425	73	Ano	Ano	48	1/4"	1.20	HT4615SS
184	586	850	74	Ano	Ano	48	1/4"	0.85	HT4630SS
184	820	1133	78	Ano	Ano	48	1/4"	2.30	HT4640SS

Chladicí kapacita je spočítána pro stlačený vzduch s teplotou 20 °C a tlakem 7 bar.

Rozměry | HT



Regulace teploty Řada vírových hladicích jednotek

Příslušenství

Sada pro rozvod vzduchu, BPA

Popis: Ohebná vinylová trubice pro namíření studeného vzduchu pro lepší cirkulaci nebo na horká místa. Spojka trubice, koncovka a úchyty trubice jsou přibaleny. Do trubice lze vyvrtat nebo vyříznout otvory (ve tvaru V); při použití koncovky je nutné vytvořit alespoň 6 otvorů o průměru 3,2 mm, aby v chladiči nevznikal nadměrný protitlak.

Dodávka: BPA01: trubice 1,2 m, 4 úchyty, spojka a koncovka. BPA02: trubice 2,4 m, 8 úchytů, spojka a koncovka.



Pro	Položka č.
BP 4 x 08	BPA01
BP/HT 4 x 15; 4 x 30; 4 x 40	BPA02

Sada termostatu, BPT

Popis: Mosazný elektromagnetický ventil a termostat, který omezuje průtok stlačeného vzduchu pouze na okamžiky, kdy je nutné chlazení. Termostat je z výroby nastaven na 35 °C, ale lze jej nastavit na libovolnou jinou teplotu. Termostat je instalován v otvoru o průměru 22 mm a jeho instalaci lze provést skrze stěnu skříně nebo na konzolu uvnitř skříně. Termostaticky regulovaný chladič Vortex šetří stlačený vzduch a jeho použití se doporučuje tam, kde tepelné zatížení kolísá a není nutné neustálé profukování.

Napětí: 240 V a 50 Hz. Jiné hodnoty napětí na vyžádání.

Dodávka: Termostat s montážní konzolou a elektromagnetický ventil.



Pro	Položka č.
BP/HT 4 x 08; 4 x 15	BPT14
BP/HT 4 x 30; 4 x 40	BPT38

Sada regulátoru vzduchu, PLFR

Popis: Regulátor tlaku vzduchu s ovladačem a manometrem pro úpravu tlaku vzduchu. Zařízení filtruje kondenzovanou vodu a pevné částice (>5 µm). Maximální vstupní tlak 13 bar, max. teplota při max. tlaku: 40 °C. Přípojka 1/4".

Dodávka: Regulátor tlaku vzduchu a vodní jímka.



Položka č.
PLFR1/4

Přípojka 3/8" k dispozici na vyžádání.

Tlumič Vortex, BPS

Popis: Slouží ke snížení hlučnosti chladiče. Montuje se přímo na trysku chladiče uvnitř skříně. Snižuje hluk chladiče asi o 15%.

Dodávka: Tlumič.

Položka č.
BPS4902



Sada pro boční montáž, BPF

Popis: Sady pro boční montáž umožňují instalaci na bok elektrické skříně, pokud nahoře na skříně není dostatek místa. Sada pro boční montáž zachovává předepsaný stupeň ochrany Typ/IP. Montuje se do standardních výlomů pro elektroinstalace.

Materiál: Hliník (BPF9001 a 9002) resp. nerezová ocel 303 (BPF9003 a 9004).

Množství v balení: 1 kus

Pro	Položka č.
BP4008	BPF9001
BP4015, 4030, 4040	BPF9002
BP4608	BPF9003
BP4615, 4630, 4640 and HT	BPF9004



Řízení teploty

Řada tepelných výměníků vzduch-voda

Tepelný výměník vzduch/voda | PWS

IP 55



Popis:

Pro svislou instalaci. Pro zajištění předepsaného stupně krytí IP není nutná žádná další úprava výřezu. Integrovaný termostat a elektromagnetický ventil pro regulaci teploty a monitoring teploty pomocí alarmového kontaktu. Termostat je nastavitelný v rozmezí 8 °C až 50 °C, tovární nastavení: 35 °C. Maximální přípustný pracovní tlak je 10 bar. Chladicí výkon pro různé podmínky je uvedena v grafech. Vstupní teplota vody v rozmezí 1 °C až 35 °C.

Typ připojení:

Pružinová svorka se zástrčkou pro elektrické připojení, hadicová přípojka 13 mm pro připojení vodního potrubí.

Materiál:

Skříňka z práškově lakované pozinkované oceli. Tepelný výměník z měděné trubky s hliníkovými žebry.

Rozsah okolní teploty:

+1 °C až +70 °C.

Ochrana:

IP 55 směrem do elektrické skříňe.

Povrch:

RAL 7035.

Množství v balení:

Jedna jednotka.



Tabulka rozměrů | PWS

05

Řízení teploty

IP 55

V	Š	H	Kapacita chlazení 200 l/h - W10/A35 (W)	Napájení W10/A35 (W)	Proud W10/A35 (A)	Předpojistka T (A)	Položka č.
500	200	100	600	68 / 70	0.35 / 0.38	4	PWS7062R5
500	200	150	950	82 / 84	0.35 / 0.40	4	PWS7102R5
950	400	115	1500	125 / 182	0.55 / 0.75	4	PWS7152R5
950	400	190	3150	295 / 385	1.30 / 1.70	6	PWS7332R5

Počáteční proud W10/A35 (A)	Volný průtok vzduchu (m³/h)	Provozní napětí	Hluk (dB)	Frekvence (Hz)	Hmotnost (kg)	Položka č.
1.50 / 1.80	440	230V 50/60Hz	≤48	50 / 60	6.65	PWS7062R5
1.70 / 1.95	570	230V 50/60Hz	≤48	50 / 60	8.33	PWS7102R5
2 / 2	850	230V 50/60Hz	53	50 / 60	23.33	PWS7152R5
5.80 / 6.60	1670	230V 50/60Hz	54	50 / 60	25.56	PWS7332R5



5

Řízení teploty

Řada tepelných výměníků vzduch-voda

Tepelný výměník vzduch/voda | PWD

IP 55



Popis:

Pro stropní instalaci. Pro zajištění předepsaného stupně krytí IP není nutná žádná další úprava výřezu. Integrovaný termostat a elektromagnetický ventil pro regulaci teploty. Termostat je nastavitelný v rozmezí 8 °C až 50 °C, tovární nastavení: 35 °C. Maximální přípustný pracovní tlak je 10 bar. Chladicí výkon pro různé podmínky je uvedena v grafech. Vstupní teplota vody v rozmezí 1 °C až 35 °C.

Typ připojení:

3,5m kabel 3 × 0,75 mm² pro elektrické připojení. Hadicová přípojka 13 mm pro připojení vodního potrubí.

Materiál:

Skříňka z práškově lakované pozinkované oceli. Tepelný výměník z měděné trubky s hliníkovými žebry.

Rozsah okolní teploty:

+1 °C až +70 °C.

Ochrana:

IP 55 směrem do elektrické skříňe.

Povrch:

RAL 7035.

Množství v balení:

Jedna jednotka.



Tabulka rozměrů | PWD

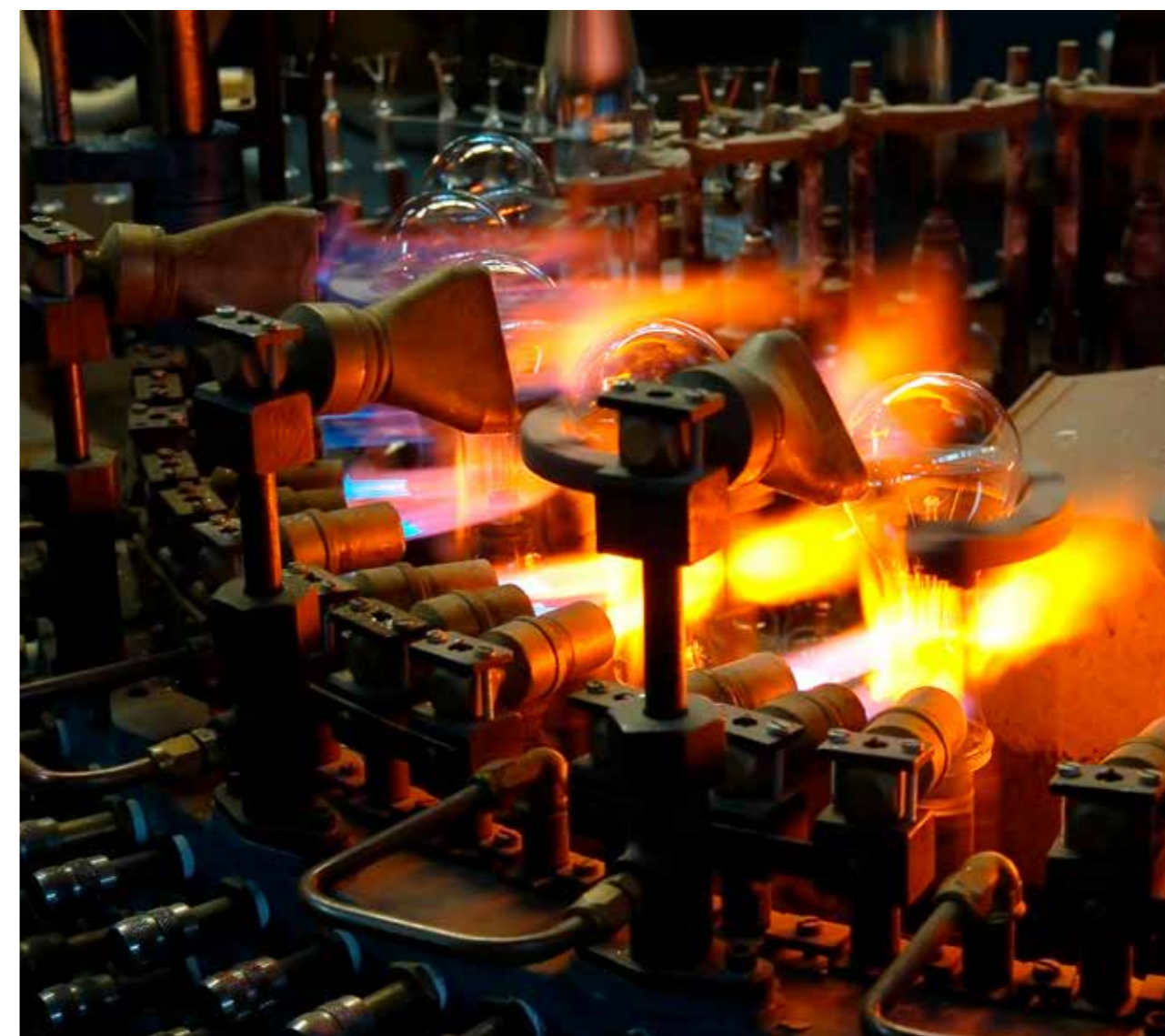
05

Řízení teploty

IP 55

V	Š	H	Kapacita chlazení 400 l/h - W10/A35 (W)	Napájení W10/A35 (W)	Proud W10/A35 (A)	Předpojistka T (A)	Položka č.
140	600	390	2150	85 / 100	0.40	6	PWD5302R5
190	720	465	3400	115 / 165	0.84	6	PWD5402R5

Počáteční proud W10/A35 (A)	Volný průtok vzduchu (m ³ /h)	Hluk (dB)	Frekvence (Hz)	Hmotnost (kg)	Položka č.
4	500	54	50 / 60	23.33	PWD5302R5
3	720	64	50 / 60	33.33	PWD5402R5

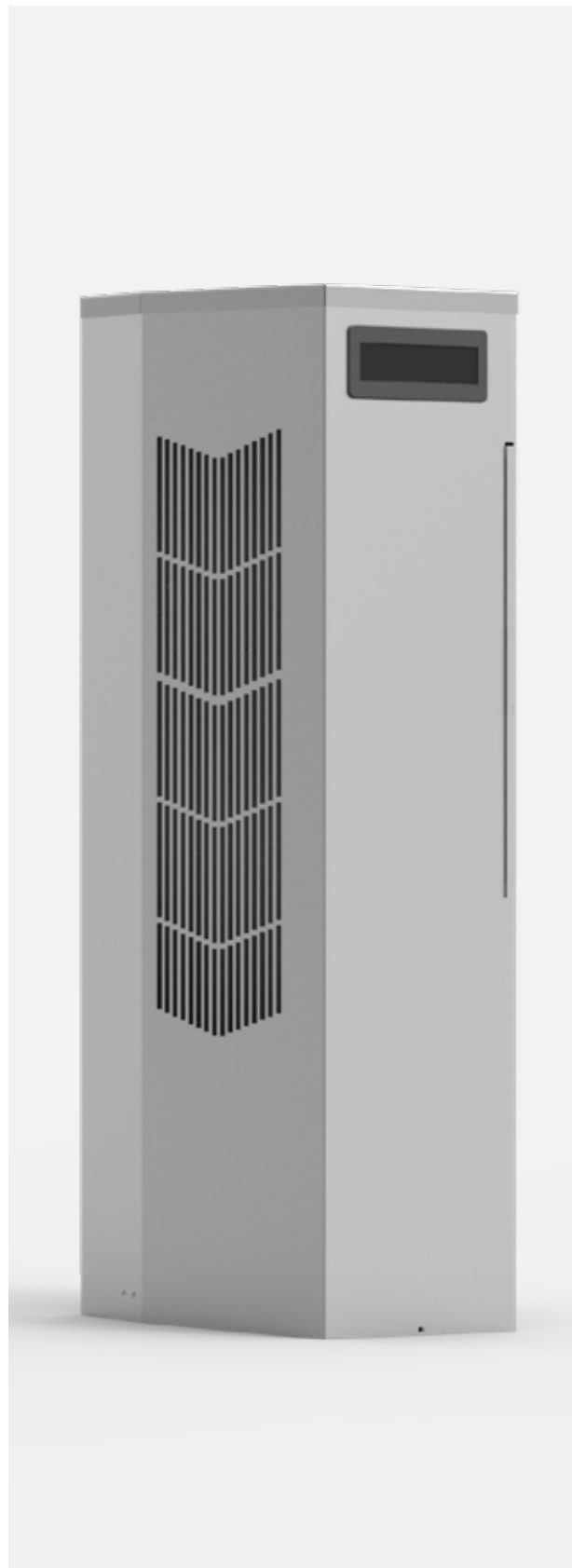


5

Řízení teploty Chladicí jednotky

Chladicí jednotky pro nebezpečná umístění | NHZ

IP 56 | Typ 4, 4X.



Popis:

SpectraCool řešení pro nebezpečná umístění jsou vyvinuta speciálně pro chlazení v nebezpečných umístěních, nejde o přestavbu lehkých průmyslových klimatizací. Mají atraktivní design, který příliš nezasahuje do prostoru skříně a minimum viditelných upevňení. Díky úzké konstrukci se vejdou do 300 mm hlubokých skříní. SpectraCool pro nebezpečná umístění nevyžaduje čistící a tlakový systém. Jednotky pro modely Typu 4X mají antikorozní lak. Chladiva R134a šetrná k životnímu prostředí. Snadno montovatelné přírby pro jednoduchou instalaci.

Materiál:

Modely Typu 4X: Nerezová ocel 316L.

Provozní teplota:

-40 až +55 °C (+52 °C pro sérii NHZ28 a sérii NHZ43 115 V).

Typ připojení:

Svorkovnicový blok.

Ochrana:

IP 56 | Typ 4, 4X.

Schválení:

CE, cULus uvedena složka č. E469720.; Třída 1 Div 2 Skupiny A, B, C, D T4A

Rozsah dodávky:

Aktivní řízení kondenzace s topným páskem. Kompresorové topení. Kontrola tlaku. Vypínací relé pro dveřní spínač a další systémové požadavky. Poruchový spínač. Čistitelný, znovu použitelný hliníkový mesh filtr pro ochranu cívek před extrémně prašnými a špinavými prostředími. Prachu odolné cívky pro bezfiltrové používání ve většině prostředí. Digitální řízení teploty na boku skříně.

Tabulka rozměrů | NHZ

05

Řízení teploty

IP 56 | Typ 4, 4X.

V	Š	H	Hmotnost (kg)	Chladicí kapacita 35°C/35°C při 50 Hz (W)	Chladicí kapacita 55°C/55°C při 50 Hz (W)	Objednací číslo
1092	292	356	63	2517	2945	NHZ431246G400
1092	292	356	58	2628	2915	NHZ431226G400
1092	292	356	58	2777	3103	NHZ431216G400
915	292	356	52	2014	2277	NHZ360846G400
915	292	356	48	1950	2306	NHZ360826G400
915	292	356	48	2058	2405	NHZ360816G400
915	292	356	47	1633	1553	NHZ360646G400
915	292	356	45	1512	1603	NHZ360626G400
915	292	356	45	1439	1637	NHZ360616G400
711	292	356	44	1086	1250	NHZ280446G400
711	292	356	38	1086	1250	NHZ280426G400
711	292	356	38	1100	1150	NHZ280416G400

Maximální spotřeba energie při 50 Hz (W)	Napájení (V/ph/Hz)	Max. jmenovitý proud (A)	Počáteční proud (A)	Úroveň hluku na 1,5 metru (dBA)	Objednací číslo
1294	400-460 / 3 / 50-60	3.4	16	69.6	NHZ431246G400
1802	230 / 1 / 50-60	8.7	38	68.4	NHZ431226G400
1620	115 / 1 / 50-60	15.1	57	68.4	NHZ431216G400
1327	400-460 / 3 / 50-60	3	16	66	NHZ360846G400
1265	230 / 1 / 50-60	5.5	27	66	NHZ360826G400
1206	115 / 1 / 50-60	11.2	48.3	66	NHZ360816G400
691	400-460 / 3 / 50-60	1.7	8.1	68.2	NHZ360646G400
908	230 / 1 / 50-60	4.5	23	66.7	NHZ360626G400
911	115 / 1 / 50-60	9.1	39.2	66.9	NHZ360616G400
972	460 / 1 / 50-60	2.4	12.5	65.5	NHZ280446G400
972	230 / 1 / 50-60	4.9	24.5	65.5	NHZ280426G400
930	110-115 / 1 / 50-60	10.2	40	66.1	NHZ280416G400

Pro modely z lakované galvanizované oceli Typu 4, modely Typu 4X z nerezové oceli pro námořní použití a modely s řízením přes vzdálený přístup, prosím, kontaktujte svého obchodního zástupce nVent HOFFMAN.