

ControlTech *News*

ControlTech News 1-2001

CompactLogix nový řídicí systém



CompactLogix - nový řídicí systém, nabízející velmi vysoký výkon, obrovský instrukční soubor, flexibilní programování včetně funkčních bloků, multitasking, plnou kompatibilitu s dalšími řídicími systémy řady Logix

(ControlLogix, FlexLogix, SoftLogix) a to vše ve velmi malém provedení a s velmi příznivou cenou.

To je CompactLogix, novinka od Allen-Bradley, která právě přichází na náš trh. Více na str. 3.

Novinka, která právě přichází na náš trh!

Obsah

CompactLogix

Nový řídicí systém CompactLogix - velký výkon ControlLogixu v malém provedení za malou cenu

RASS

Představení servisní organizace pro českou republiku - joint venture SPEL - Rockwell Automation

PowerFlex 70

Nové frekvenční měniče přicházejí na český trh

GUARDMASTER

Nové bezpečnostní produkty

FlexLogix

Nový řídicí systém pro vysoce distribuované řízení

APLIKACE

Použití produktů Rockwell Automation na Ruzyňském letišti v Praze

Nový software

DOKUMENTACE

Nové svorky a jističe



Bringing Together Leading Brands in Industrial Automation

Roční výročí firmy CONTROLTECH

Vážení čtenáři,

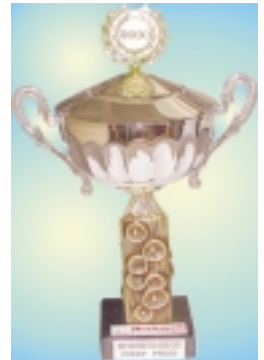
dostává se Vám do rukou první číslo našeho nového čtvrtletníku ControlTech News. Tímto časopisem Vás chceme informovat o novinkách firmy Rockwell Automation (Allen-Bradley, Reliance Electric, Dodge, GuardMaster, Sprecher+Shuch, Rockwell Software), představit zajímavé aplikace produktů Rockwell Automation na českém trhu, informovat o nové dokumentaci, atd. Úvodem mi dovoluji několik slov k ročnímu jubileu naší firmy ControlTech. Firma ControlTech je výhradním autorizovaným distributorem firmy Rockwell Automation pro Českou a Slovenskou republiku s hlavním sídlem v Kolíně a pobočkami v Mostu, Hradci Králové, Strakonici, České Třebové, Praze, Brně a Ostravě. V současné době podporujeme a nabízíme prakticky všechny výrobky Rockwell Automation kterých je více než 500 000, včetně nejnovějšího "přírůstku" do rodiny Rockwell Automation a to produktů firmy Guardmaster. Pro rychlé dodávky máme vybudovaný sklad o velikosti 25 mil. Kč.

V prosinci 2000 jsme inovovali náš internetový



obchod (obchodcontroltech.cz), který byl propojen s informačním systémem firmy. Tak je zaručeno, že všechno zboží, které na tomto internetovém obchodě objednáte, bude do druhého dne doručeno až k Vám. Také naše web stránka byla podstatně vylepšena a rozšířena a díky Vám je to jedna z nejnavštěvovanějších stránek v ČR z oblasti průmyslové automatizace. Dovolte mi i krátký pohled do budoucnosti. Koncem tohoto roku plánujeme spuštění tzv. E-Commerce, kde každý náš zákazník "uvidí" přes zabezpečený internet informace o platbách, dodávkách, objednávkách, skladech, smlouvách, atd. Tímto krokem chceme, s použitím nejmodernějších technologií, zlepšit komunikaci s naší firmou. V létě tohoto roku také plánujeme založení firmy ControlTech na Slovensku, a tím přímou podporu zákazníků v tomto teritoriu.

Děkuji Vám jménem celé firmy ControlTech za důvěru a spolupráci, za velmi úspěšný rok naší existence a těším se na spolupráci budoucí.



Jiří Svoboda
Ředitel

Rockwell Automation SPEL Servis - nová servisní organizace

Rockwell Automation vždy na prvním místě dbá o spokojenost zákazníků. K tomuto cíli směřuje především dodávkami nejmodernějších automatizačních prostředků, které vynikají špičkovou kvalitou a spolehlivostí. Navíc jsou opatřeny zákaznickou podporou, která přináší zákazníkům jistotu, že v každé chvíli najdou pomocnou ruku. Pro další zlepšení v oblasti podpory a servisu byla 1.10.2000 založena nová joint venture

Rockwell Automation SPEL Servis s.r.o.

Zakladatelé firmy jsou : Rockwell Automation B.V. a Spel s.r.o.

Rockwell Automation je dceřiná společnost koncernu Rockwell a je vedoucí firmou v oblasti průmyslové automatizace na trhu v USA. Spel

s.r.o. je soukromá firma, založená v roce 1990 jako autorizovaný distributor firmy Allen Bradley. Po začlenění Allen-Bradley do koncernu Rockwell pokračovala firma Spel s.r.o. jako autorizovaný distributor Rockwell Automation. V roce 2000 byla distribuce svěřena firmě ControlTech a Spel s.r.o. dále pokračuje jako inženýrská firma.

Základním posláním firmy Rockwell Automation SPEL Servis s.r.o. je podpora zákazníků, kteří používají výrobky Rockwell Automation

Tato nová firma bude obstarávat

- Dodávky náhradních dílů
- Pronájem náhradních dílů
- Dodávky předchozích typů výrobků
- Technickou podporu
- Školení

- Záruční servis
- Pozáruční servis
- Update a Upgrade software

Firmu tvoří zaměstnanci, kteří již od vstupu Rockwell Automation na český trh pracují s touto technikou a mají s ní rozsáhlé zkušenosti. Firma sídlí v Kolíně, má přístup do evropského skladu náhradních dílů a do opravárenského centra a je schopna 24hodin denně, 365 dní v roce poskytovat podporu.

V současné době firma disponuje skladem náhradních dílů pro servisní smlouvy za více než 3 mil. Kč a dalších dílů pro opravy za zhruba 1 mil. Kč.

Kontakt info@rass, www.rass.cz,
tel 0321 742 881 fax 0321/742 885.

CompactLogix

CompactLogix je novým řídicím systémem, patřícím do řady LOGIX, určeným pro řešení malých, lokálních aplikací, nenáročných na komunikace, jakými je například řízení jednotlivého stroje a pod. Systém představuje modifikovaný procesor Logix a jako I/O využívá stávající řadu vstupů a výstupů Compact I/O (dosud používanou v systémech MicroLogix1500).

Procesor CompactLogix 5320 disponuje stejnými funkcemi a vlastnostmi jako jeho výkonnější vzor Logix 5550 ze systému ControlLogix. Stejný instrukční soubor, stejná rychlost, stejné programové a datové struktury. Jediným rozdílem je počet úloh (virtuálních procesorů), které jsou v tomto případě pouze čtyři. Čelní panel procesoru je, jak jsme tomu u systémů RA zvyklí, osazen diagnostickými LED, přepínačem režimů a konektorem portu RS-232. Počet vstupů a výstupů je omezen počtem osmi modulů Compact I/O, které lze maximálně k procesoru připojit. Sestava vždy obsahuje procesor, napájecí zdroj a I/O moduly. Napájecí zdroj obsahuje

průchozí sběrnici a moduly je tedy možné připojovat na jeho pravou i levou stranu. Procesor ale musí být



umístěn vždy vlevo. Přestože je sběrnice Compact I/O sběrnice sériová, komunikace je velice rychlá (15 Mb/sec.). Pokud není možné moduly řadit vedle sebe (z důvodu dispozice rozvaděče nebo nutnosti použít další napájecí zdroj), lze systém osadit do několika vzájemně propojených skupin.

Komunikace je v tomto případě omezena na jediný kanál RS-232. Ten může být nastaven na protokoly DF1 full/half duplex, master/slave

nebo na protokol DH485. Ačkoliv je se systémem počítáno na realizaci autonomních automatik, s využitím vhodných adaptérů může být snadno připojen na síť DH-485 (1761-NET-AIC), DeviceNet (1761-NET-DNI) i na síť Ethernet (1761-NET-ENI).

Sortiment řady Compact I/O obsahuje jak jednotky logických I/O pro různá napětí, tak i analogových I/O. Nabídka nyní byla doplněna i o vstupní modul pro připojení odporových snímačů a modul připojení termočlánků. Compact I/O má unikátní mechanické řešení a vzájemné propojení zabudované komunikační linky. To umožňuje modul vyjmout ze skupiny ostatních modulů aniž by bylo nutné manipulovat se sousedními. Samozřejmostí je možnost odejmout ranžirovací svorkovnici a tak urychlit případnou záměnu modulu bez nutnosti pracného přepojování instalace.

-bv-

HLAVNÍ REGISTRACE POKLADNA ZÁKAZNÍK KNIHA PŘÁNÍ A STÍŽNOSTÍ REKLAMACE OBCHODNÍ PODMÍNKY

ControlTech
Industrial Automation

automationshop 2000



ON LINE OBCHOD S AUTOMATIZAČNÍ TECHNIKOU

**Výhody
proč nakupovat**

ControlTech
internetovém
obchodě

- ♦ všechno nabízené zboží na skladě
- ♦ velmi rychlé dodávky až k Vám do druhého pracovního dne (při objednání do 12:00)
- ♦ jedny z nej kvalitnějších výrobků na světě Rockwell Automation (Allen-Bradley, Sprecher+Schuh) se

- zajímavou cenou
- ♦ sleva 5% až 30% oproti standardním ceníkovým cenám
- ♦ jednoduché objednávání
- ♦ záruka
- ♦ technická podpora

tel.: 0321 / 742 011

info@ controltech.cz

http://obchod.controltech.cz

Nové produkty

Nový modul 1761 - NET - ENI

Nový modul 1761-NET-ENI poskytuje převod mezi protokolem DF1 a EtherNet/IP, což umožňuje snadnou integraci MicroLogixů a všech zařízení s komunikací DF1 full duplex do sítí Ethernet. ENI modul také podporuje SMTP mail služby, které dovolují procesoru poslat e-mail zprávy na jakoukoliv e-mail adresu na síti. E-mail tak může být použit přenos dat.

ENI modul je kompatibilní s následujícími zařízeními a aplikacemi:

- všechny systémy MicroLogix, SLC, a PLC5 s komunikací DF1 full

Duplex.
- osobní počítač užívající RSLinx 2.30 a vyšší
- CompactLogix.

Cena je 460,00 EUR a standardní sleva je 15%.



DeviceNet Adapter pro 1769 Compact I/O

Modul 1769-ADN je komunikační adaptér pro Compact I/O moduly. Tento slave modul podporuje DeviceNet ve verzi 2.0. To umožňuje použít jakýkoliv I/O modul z rodiny Compact I/O v sítích DeviceNet.

V praxi to znamená, že je možné připojit Compact I/O nejen k řídicím systémům firmy Allen-Bradley, ale je možné použít i systémy jiných firem, které splňují specifikaci DeviceNet. Modul 1769-ADN podporuje maximálně 30 I/O modulů rozdělených do 3 bank, kde každá banka musí mít svůj vlastní

napájecí zdroj 1769-PA2 nebo 1769-PB2. Bližší informace lze získat na adrese:
<http://www.ab.com/manuals/cn/1769-um001a-us-p.pdf>
-pm-



PowerFlex 7000 - nový vysokonapěťový měnič

Nová řada VN měničů řady PowerFlex 7000 se vyrábí ve výkonech 400 až 4 100 kW na 6600V. Poskytuje snadné použití, zvýšenou spolehlivost a nízkou celkovou cenu. Kompaktní modulové provedení jenom podtrhuje jedinečný design a jedinečné vlastnosti VN měničů řady PowerFlex 7000.

PowerFlex 7000 má novou technologii výkonových polovodičových součástek SGCT (Symmetrical Gate Commutated Thyristor). Polovodičové součástky SGCT snižují ztráty vzniklé spínáním a zvyšují spolehlivost zařízení. K dispozici jsou 6-Pulsní, 18-Pulsní nebo PWM usměrňovače, které splňují požadavky na kvalitu napájení sítě.

Nové provedení výkonových modulů v usměrňovači a střídači snižují montážní časy a umožňují snadný přístup k hlavním výkonovým komponentům a jejich rychlou výměnu. Mezi výhody patří zjednodušení nebo vyloučení tlumících komponentů, vlastní rekuperace, vnitřní výkonová struktura bez použití pojistek, snížení počtu komponentů, zvýšená spolehlivost a snížená cena i velikost.

Mezi standardní funkce a vlastnosti tohoto VN měniče patří řídicí metoda Sensorless Direct Vector Control (Full Vector Control Optional), vstupní ochrana (Metal

Oxid Varistor), řízení synchronních i asynchronních motorů, sinusový filtr na straně výstupu pro vyhlazení průběhu napětí a proudu motoru pro plný rozsah otáček a zátěže, vstupní obvody pro potlačení přechodových jevů na napájecím vedení, vysoká ověřená účinnost 98,6% při nominální rychlosti a plné zátěži, vlastní elektronická nadproudová ochrana motoru. Řídicí a výkonové obvody jsou odděleny optickými kabely pro zajištění maximální úrovně bezpečnosti a šumové imunity, plně digitální řídicí bloky bez jakéhokoliv analogového nastavování, autotuning, průvodce spuštěním, letmý start do otáčejícího se rotoru.

Pro připojení vnějších signálů standardně měnič disponuje I/O jednotkou obsahující 1 izolovaný a 3 neizolované analogové vstupy (4 - 20 mA / 0 - 10 V), 1 izolovaný a 7 neizolovaných analogových výstupů (4 - 20 mA / 0 - 10 V), 24 digitálních vstupů / 24 digitálních výstupů. Základem programovacího a ovládacího panelu je LCD displej - 16 řádkový po 40 písmenech pro snadné nastavení parametrů, odečítání veškerých údajů

(otáčky, zatížení, napětí, atd.), monitorování a vyhledávání poruch.

PowerFlex 7000 umožňuje, díky nabízeným modulům komunikaci



RS-232, Remote I/O, DeviceNet, ControlNet, DPI protokol, SCAN Port/DPI, Ethernet, Profibus, Modbus, DH-485 a jiné.

Další informace o VN frekvenčních měničích řady PowerFlex 7000 firmy Allen-Bradley můžete získat na internetové adrese:
<http://www.ab.com/drives/powerflex/pfmain.html>

-vk-

PowerFlex 70 - nový měnič na českém trhu

Frekvenční měniče nové řady PowerFlex 70 jsou nabízeny ve čtyřech konstrukčních provedeních a ve výkonech od 0.37kW do 15kW. Frekvenční měnič je navržen tak, aby uspokojil jak požadavky na větší rozměry, tak na jednoduchost a spolehlivost v širokém spektru použití.

Mezi standardní funkce a vlastnosti měniče patří: „Sensorless Vector“ (funkce, díky které měnič dosahuje vysoké přesnosti nastavení otáček bez nutnosti fyzické zpětné vazby), U/f skalární řízení pro jednoduché aplikace bez nároků na moment, IGBT



tranzistory na výstupu (díky nim bylo dosaženo vyšší účinnosti frekvenčního měniče), snížení hlučnosti a mechanické rezonance, nastavitelná výstupní frekvence, volba 3 zakázaných pásem kmitočtu, nastavitelná frekvence PWM modulace (2-10kHz), Auto-economizer, AutoTune (optimalizace pohonu podle motoru a zátěže), funkce letmého startu, paměť chyb se záznamem časů, Test points (přímý přístup k vnitřním proměnným měniče), změna rychlosti motoru podle S-křivky, brzdění stejnosměrným proudem. Pro připojení vnějších signálů disponuje standardně měnič I/O jednotkou obsahující 6 digitálních vstupů, 2 reléové výstupy, 2 analogové vstupy a 1 analogový výstup.

Při analogovém zadávání rychlosti je respektován signál 0 - 10V, 4 - 20mA nebo externí potenciometr.

Měnič rovněž disponuje zabudovaným PI regulátorem, zabudovaným síťovým odrušovacím filtrem a vlastním dynamickým brzděním, které redukuje potřebu vnějších brzdících odporů. Měniče řady PowerFlex 70 mají také zabudovanou elektronickou nadproudovou ochranu motoru, která neustále monitoruje stav měniče, zajišťuje jeho plynulý chod a chrání motor před poškozením.

Další nabízenou novinkou je krytí frekvenčního měniče IP56, které představuje zejména nižší cenu instalace, menší rozměry než u standardního rozvaděče a možnost umístění měniče přímo u stroje.

Neméně zajímavé je řešení chladiče, umístěného mimo rozvaděč, kdy jej měnič nevyhřívá a není tedy nutný přídavný ventilátor. Tím se šetří nejenom místo v rozvaděči, ale i jeho celková cena.

Nový je i komunikační modul HIM (Human Interface Module), pomocí kterého obsluha provádí jednoduché nastavení a ovládání měniče. Modul je nabízen v několika provedeních, vždy ale s širokou, vícejazyčnou podporou. Přímou v menu modulu si může uživatel vybrat ze sedmi světových jazyků (holandština, angličtina, francouzština, italština, němčina, portugalština a španělština). Provedení ovládacích panelů je možné rozdělit na dva hlavní druhy - LCD HIM, který zobrazuje stavové hlášení měniče na 7-řádcích, 21-charakteristickými a logicky uspořádanými okny a LED HIM modul, s jednořádkovým,

šestiznakovým LED displejem. Přesnému a preciznímu řízení také napomáhá možnost digitálního programování. Měniče PowerFlex mohou být programovány místně z panelu ovládacího modulu



(LCD/LED HIM) nebo přes sériové komunikační rozhraní a za použití PC. Dalšími možnými komunikačními moduly, Ethernet, DeviceNet, ControlNet, Universal Remote I/O, RS232/485 včetně Profibus, Interbus-S, Modbus, Modbus+.

Frekvenční měniče PowerFlex 70 jsou ideálním řešením pro řízení například mechanických výtahů, průtokových čerpadel, dopravníků, odstředivek a mnoha dalších aplikací. -vk-

DriveExplorer™ Software

DriveExplorer™ nabízí nejzákladnější funkční software, kompatibilní s Windows® CE a Windows® 95/98/NT, Windows® 2000, k online editování a monitorování parametrů pohonů Allen Bradley přes Allen-Bradley SCANport™ a pomocí modulů pro DeviceNet™ a ControlNet™. Novinkou je podpora nového komunikačního standardu DPI (Drive Peripheral Interface).

Mezi základní programovací funkce softwaru DriveExplorer™ patří rychlý a přehledný přístup ke všem parametrům, nahrávání a ukládání parametrů do souboru, tisk parametrů, zobrazení a mazání chyb a alarmů, porovnání hodnot online parametrů s jinými parametry či soubory atd. Může být také použit pro monitorování a editování parametrů u frekvenčního měniče SSC160, který používá sériový komunikační adaptér 160-RS1.

DriveExplorer™ disponuje přehledným a srozumitelným prostředím a je dostupný ve třech verzích. DriveExplorer™ Full umožňuje úplnou podporu a funkčnost, DriveExplorer™ Lite je limitovaná verze a je volně dostupná na internetových stránkách Allen Bradley a DriveExplorer™ Simulator je simulační verze dovolující uživateli první seznámení s ovládaním a editováním parametrů bez přímého připojení.

Nové produkty nízkého napětí

Guardmaster produkty

Distributor společnosti Rockwell Automation v České republice, firma ControlTech se od 1.3. letošního roku stala výhradním dodavatelem produktů firmy Guardmaster.

Koncové spínače: dva základní typy-Senátor a IMP.

Na rozdíl od jediného provedení IMP je Senátor nabízen ve čtyřech provedeních lišících se pouzdrům, které může být z plastu nebo z kovu, typem hlavy (např. narážecí čep, narážecí čep s válečkem, narážecí čep s kladkou a páka s válečkem) a počtem kontaktů.

Magnetické bezpečnostní senzory: slouží ke sledování polohy posuvných nebo výklopných zařízení. Své uplatnění nacházejí zejména tam, kde jsou vyžadovány vysoké hygienické podmínky nebo kde není možné přesné najetí. Typy Ferrogard, Sipa, Ferrotek, Ferrocde, Sentinel se od sebe liší velikostí, počtem kontaktů a spínací a rozpínací vzdáleností.

Bezpečnostní lankové spínače: nacházejí uplatnění u strojů (např. dopravníků), které nemohou být chráněny pomocí ochranných krytů. Jako ovládací prvek pro nouzové zastavení dle EN418, firma Guardmaster nabízí:

Lifeline 2 – vhodný pro menší stroje, které nejsou náchylné k nadměrnému chvění. Max.délka lanka 10m, pouze resetovací tlačítko

Lifeline 4 – vhodný pro velké stroje. Max.délka lanka 75m, resetovací a nouzové stop tlačítko, signalizace

správného napnutí lanka, možnost o doplnění signalizace zapnutého a vypnutého stavu.

Nožní spínače: dostupné ve třech provedeních, avšak pouze jedno provedení je určeno pro použití v ochranných obvodech. Dvě varianty s ochranným krytem nebo bez krytu se od sebe liší počtem kontaktů.

Nouzová stop tlačítka: u firmy Guardmaster jsou vedeny pod obchodním názvem Protekta. Kromě stop tlačítek je zde zahrnut i ovládací pult pro dvouruční ovládání. Ten obsahuje dvě černá tlačítka a jedno nouzové stop tlačítko. Je dodáván pouze v kovovém provedení šedé barvy.

Bezpečnostní moduly: moduly Minotaur, jednonábový nebo dvounábový vstup, ovládací napětí 24V AC/DC, 110V AC a 230V AC, s automatickým nebo ručním nulováním, tři až devět výstupních bezpečnostních kontaktů, rozšiřitelné moduly až o osm kontaktů.

Podrobné informace o výrobcích firmy Guardmaster nebo příklady zapojení naleznete na adrese: <http://www.guardmaster.co.uk/>

Ceník v českých korunách naleznete na stránce „Aktuální ceníky“ na www.controltech.cz.

-pj-

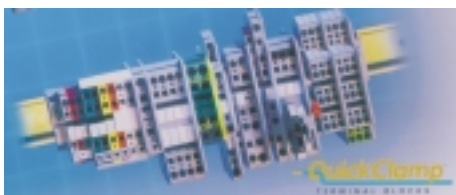


Nové svorky

Od 1.3.2001 jsou v prodeji nové svorky řady 1492, které postupně nahradí stávající. U svorek o průřezu 2,5 a 4mm² této nové řady se rozšířilo barevné spektrum o černou, zelenou, oranžovou a hnědou. Oproti stávajícím svorkám se celé barevné spektrum rozšířilo na svorky až do průřezu 16mm². Kromě standardních svorek jako jsou

pojistkové, dvoupatrové svorky, svorky pro snímače, naleznete také svorky pro termočlánky. Kromě klasických šroubových svorek se sortiment rozšířil o svorky pérové a to o průřezu 2,5mm² až 6mm².

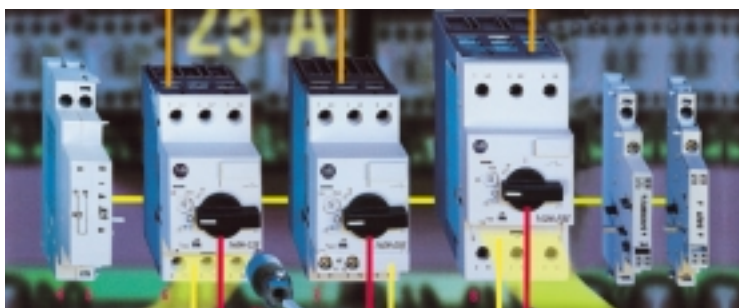
-pj-



Nové jističe

Přístroje zajišťující ochranu proti zkratu a přetížení na motorových vývodech. Svou rozsáhlou řadou příslušenství jako jsou např. pomocné kontakty, vypínací a podpěťové spouště, ovládací páky na dveře, propojovací systémy mezi jističi nebo jističem a stykačem patří mezi nejpoužívanější el. přístroje. AB přichází v tomto roce s novou skupinou jističů tvořící dva základní typy, do 25A a 45A, a to v následujících modelech: 140M-C..25A, 140M-D..25A, 140M-F..45A. Tyto nové jističe jsou nabízeny ve variantách pro ochranu motorů, ochranu startéru a ochranu transformátoru. Pro všechny jističe je kompletní jednotné příslušenství. Jističe řady 140M-C2E, 140M-C2N a 140M-C2T jsou také dostupné v plastové skříňce o rozměrech 90 x 150 x 101mm (š x v x h) s krytím IP 65. Na čelní straně skříňky je uzamykatelný ovladač žlutočervené nebo šedočerné barvy. Jistič může být samozřejmě doplněn o

pomocné nebo signalizační kontakty, ať už pro zapuštěnou montáž nebo pro montáž na pravou stranu jističe, o podpěťovou spoušť a o signálku červené, zelené a bílé barvy umístěnou na čelní straně skříňky. -pj-



Nové světelné věže

Allen-Bradley nabízí inovované světelné sloupy. Oproti stávajícím se zvýšilo krytí světelných modulů z IP54 na IP65 a u zvukových modulů z IP53 na IP54. Díky nové technologii se také zvýšila svítivost u světelných modulů s LED diodou: u červené z 20 mcd na 340 mcd, zelené z 20 mcd na 1000mcd, oranžové z 50 mcd na 200 mcd. Barevné spektrum se u světelných modulů s LED diodou rozšířilo o modrou a bílou barvu se svítivostí 300 a 270

mcd. Svítivost u světelných rotačních modulů zůstala nezměněna. Dále se zvýšila životnost u zábleskového modulu z 6500 hodin na 15000 hodin. -pj-



Nové moduly pro MicroLogix 1200 a 1500

1769-IR6	6 kanálová odporová vstupní jednotka
1769-IT6	6 kanálová termočlávková milivoltvstupní jednotka
1762-OA8	Výstupní jednotka 16x AC
1762-OB16	Výstupní jednotka 16x 24V DC
1762-OB8	Výstupní jednotka 8x 24V DC
1762-OW16	Výstupní jednotka 16x relé
1762-IF4	Analogová jednotka, 4 kanály
1762-IQ16	Vstupní jednotka 16x 24V DC

Nové typy MicroLogix 1200

Na trh byly uvedeny nové verze MicroLogixů 1200

1762-L24BXB -- Micrologix 1200 24V DC (in 14x24V, out: 5xRelé, 4x 24V dc FET, 1x24V dc high speed FET)
Cena je 255,00 EUR a standardní sleva je 15%.

1762-L40BXB -- Micrologix 1200 24V DC (in 24x24V, out: 8xRelé, 7x 24V

DC FET, 1x24V DC high speed FET)
Cena je 445,00 EUR a standardní sleva je 15%.

-pm-



Nový koaxialní opakovač pro ControlNet

Na trh byl uveden dvoukanálový koaxialní opakovač pro ControlNet s katalogovým číslem 1786-RPCD. Toto zařízení dovoluje spojení více segmentů ControlNet (každý do 1000 metrů) do jedné společné, rozsáhlejší a delší sítě. Modul 1786-RPCD nahrazuje osamocené stojící ControlNet opakovače a

představuje tak potenciál sítí s topologií do hvězdy. Za modulem 1786-RPA mohou být maximální 4 moduly 1786-RPCD

Montáž 1786-RPCD je na DIN lištu. Bližší informace lze získat na adrese:

<http://www.ab.com/manuals/cn/1786-in001a-us-p.pdf>.

-pm-



Nový SOFTWARE

RS Logix500 ver. 4.50

Nová verze RSLogixu 500 byla rošířena o podporu pro MicroLogix 1200 Ser. B processor -1762 OA8, OB8, IQ16, OW16, OB16 a IF4 I/O modulů -1769 IT6 a 1769 IR6 I/O modulů

RS Network pro ControlNet a DeviceNet ver.3.0

Na trh byly uvedeny nové verze RS Network pro ControlNet a DeviceNet. U obou produktů byla zvýšena stabilita a komfort ovládání. Oba produkty jsou nyní ve verzi 3.0 .

PanelBuilder32 verze 3.61

Na trh byla uvedena nová verze PanelBuilder32 verze 3.61. Tato verze podporuje také PanelView300 Micro.

RSLogix5000 ver 7.0.

RS Logix5000 – kvalitní a pohodlný vývojový software pro platformu LOGIX. Běží v operačním systému Microsoft Windows NT a Windows2000 a je nyní k dispozici ve verzi 7.0

Podporované platformy

- ControlLogix5550
- ControlLogix5553
- ControlLogix5555
- CompactLogix5320
- SoftLogix5860
- FlexLogix5433

- FlexLogix5434

9324-RLD300ENE RSLogix 5000 standardní programovací software (pouze ladder diagram)

9324-RLD300NXENE RSLogix 5000 standardní programovací software (pouze ladder diagram) s RSNetWorx pro ControlNet a RS Network pro DeviceNet

9324-RLD700ENE RSLogix 5000 profesionální programovací software (ladder diagram a editor funkčních bloků) s RSNetWorx pro ControlNet a RS Network pro DeviceNet a RSLinx Profesionál.

9324-RLDFBDENE Editor funkčních bloků pro RS Logix5000.

-pm-

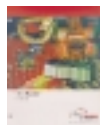
Dokumentace



1 - SLC-500 katalog
Kompletní projekční katalog
pro SLC-500 v češtině



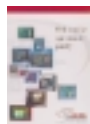
9 - Kapesní katalog
Přehledový katalog přístrojů
nízkého napětí v češtině



2 - ControlLogix katalog
Projekční katalog ke
ControlLogixu v angličtině



10 - Ministykače, výkonové stykače, elektronické a tepelné motorové ochranné relé v češtině



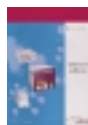
3 - Operátorské panely
Přehledový katalog
o panelech operátora v češtině



11 - Jističe
Podrobný katalog jističů
v češtině



4 - MicroLogix 1500
Přehledový katalog



12 - Motorové ochrany
Katalog v češtině



5 - PowerFlex 70
Informační jednolist
v češtině



13 - Snímače
Podrobný katalog snímačů
v češtině



6 - Frekvenční měniče
Složka-jednolisty (1336-plus, SSC 160,
SSC 161, PowerFlex) v češtině



14 - Jističe
Katalog malých jističů do 63A
v angličtině



7 - PowerFlex 7000
Katalog o nových vysokonapěťových
měničích v angličtině



15 - Signální jednotky
Katalog signálních prvků
v češtině



8 - GUARDMASTER
Katalog bezpečnostních prvků
v angličtině



16 - Software Connection
Časopis o Rockwell Software
v angličtině

Další informace, prospekty a
prezentace si lze stáhnout z internetu
na adrese www.controltech.cz



17 - Zero-Force
Katalog bezdotykových tlačítek
v angličtině

Odpovědní lístek

na zaslání dokumentace zdarma

Jméno.....

Adresa.....

Controltech s.r.o.
Havlíčková 822
280 00 Kolín

Fax.....

tel. 0321 / 742 011
fax 0321 / 742 022

Z nabízených informačních materiálů mi zašlete:

01 02 03 04 05 06 07 08 09 10 11 12 13 14 15 16 17

Aplikace partnerů RA v ČR

Aplikace Letiště Praha Ruzyně- ovládání nástupních mostů, odletových a příletových odbavovacích dopravníků včetně jejich vizualizace.

Základem celé aplikace jsou řídicí systémy Allen-Bradley (SLC-500), které slouží pro ovládání jednotlivých technologických celků, vzájemně propojených průmyslovou sběrnici DH-485 a kompletního systému vizualizace veškerých provozních částí .



Nástupní mosty

Technologickou část nástupních mostů tvoří jedenáct řídicích systémů SLC-500, přičemž každý slouží k

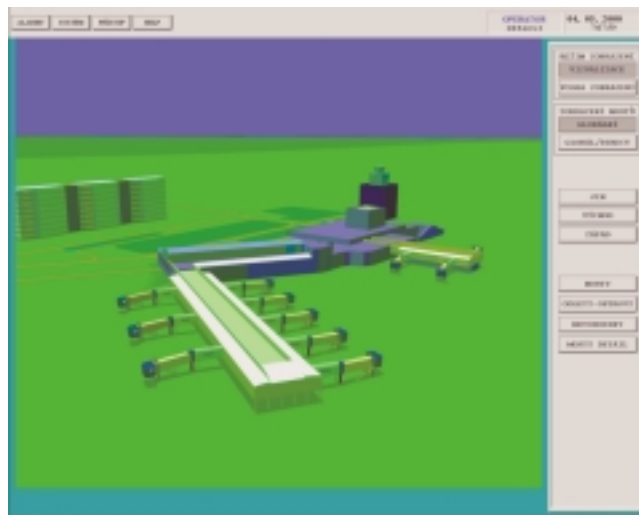
údržbu nástupních mostů a okamžitou servisní reakci na případné poruchy.

Odletové a příletové odbavovací dopravníky

Ovládání příletových dopravníků je zajištěno pomocí řídicích systémů SLC-500. Ovládání odletových dopravníků zajišťuje původní řídicí systém, propojený přes SLC-500 a Profibusové karty umístěné v jeho rámu až do centrálního vizualizačního serveru (přes komunikační sběrnici Ethernet).

Celý systém vizualizace dopravníků sleduje plynulost jejich

30 000 proměnných a jedné instalace RSVIEW 32 Works. Distribuce vizualizačních obrazovek na jednotlivé klienty je zprostředkována

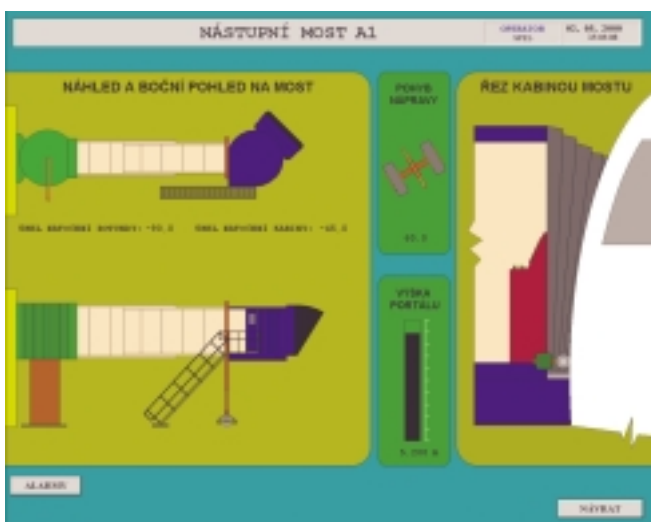


provozu a kontrolu jednotlivých alarmových stavů tak, aby mohlo dojít k jejich okamžitému odstranění jednotlivými provozními složkami. V případě některých poruch lze využít pohledu do reálného prostředí jednotlivých částí technologie pomocí dohledových kamer, pomocí Ethernetu přímo propojených s vizualizačním serverem .

pomocí informační sběrnice Ethernet. -spel-

Pohled zástupce provozovatele

V rámci celé struktury ČSL je pro nás velice důležité vědět, kdy a na jakém místě technologie došlo k problémům či poruše, abychom mohli okamžitě reagovat na jejich odstranění. Proto je pro nás zásadní mít prostředek, který nám umožňuje se o těchto stavech dozvědět, a to okamžitě a na každém místě letiště. To vše nám v plné míře zajišťuje aplikace RSVIEW 32, která je nedílnou součástí pracovních stanic jednotlivých provozních složek jež ihned zasahují (údržba elektro, údržba strojní, hasiči, dispečerů atd.). -čsl-

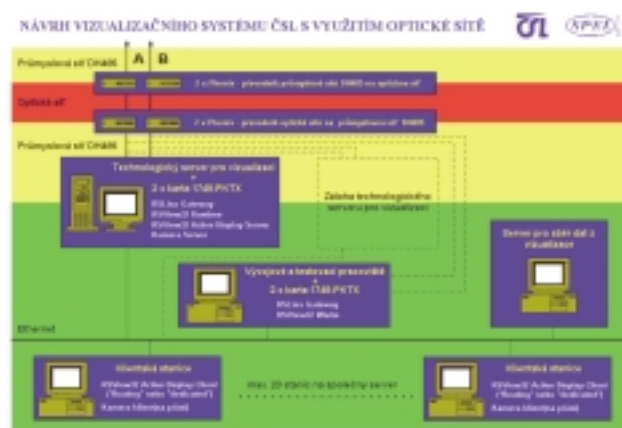


ovládání jednoho nástupního mostu. Řídicí systém zajišťuje spolehlivé a poloautomatické přistavení nástupního mostu k určenému letadlu. Toto přistavení je prováděno pomocí operátora mostu, který přes panel operátora PanelView 1000 a průmyslový joystick ovládá plynulé přiblížení až po fyzický kontakt s letadlem.

Celý tento průběh operace je plně sledován pomocí jednotlivých pracovišť vizualizace RSVIEW 32, a tím lze okamžitě zajistit harmonogram přistavování letadel k jednotlivým stojánkám, jednoduchou

Vizualizace a její distribuce pro jednotlivé úseky ČSL

V současné době je na zařízeních ČSL Praha instalována nejnovější verze software RSVIEW32 verze 6.30.16. Pro sledování technologickoprovozních celků je provedena instalace 11 Activ Display Clientů typů floating, dvou instalaci RSVIEW Runtime pro



SPEL s.r.o. Kolín, tel: 0321/ 742 111, email: info@spel.cz, www.spel.cz



Váš partner v automatizaci

Komplexní dodávky a inženýring pro průmyslovou automatizaci

SPEL s. r. o je soukromá společnost zaměřující se především na problematiku řízení technologických procesů. Svým zákazníkům nabízíme pomoc ve formě komplexního řešení projektu automatizace a řízení. Od svého vzniku v roce 1990 úzce spolupracujeme s americkou firmou Rockwell Automation (Allen-Bradley), v současné době jako autorizovaný systémový integrátor.

Rockwell Automation

Authorized System Integrator



Industrial Automation Products

tel.: 0321 /742 111, e-mail: info@spel.cz, <http://www.spel.cz>

OverView-S70 - systém zpětné projekce pro samostatné nasazení.



OverView-S70 je nový výrobek společnosti BARCO-Dr.Seufert, využívající nejmodernější technologie zpětné projekce, určený pro samostatné použití s např. běžným PC.

OverView-S70 je možné využít jako jeden velký monitor s úhlopříčkou 70" nebo, díky jeho propracované konstrukci, lze pořídit dva případně více těchto zařízení v řadě a vytvořit tak jedinečný panoramatický pohled. OverView-S70 je navrženo pro

dlouhodobý provoz v dispečincích a dalších aplikacích, které vyžadují spolehlivost a současně jednoduchost.

-bv-

DEMO Radiové identifikace

Firma ControlTech vlastní rozsáhlou demonstrační sestavu prvků bezkontaktní radiové identifikace od firmy Escort Memory Systems. Toto "demo" je určeno pro všechny, kteří mají zájem se seznámit s nejnovějšími technologiemi z oblasti bezkontaktní radiové identifikace. Je zaměřeno především na pasivní systémy. To znamená ty systémy, kde nosič informace využívá pouze energii indukovanou z antény. K dispozici je komunikační modul 1746-CM do řídicího systému SLC500, kontroléry s anténami pro pasivní systémy HMS (v provedení HMS827, HMS827-04 a HMS827-06). Dále jsou k dispozici kontroléry s anténami LRP820-08 a LRP820-10 (tunelová anténa) pro pasivní systém FastTrack, nejmodernější technologii v oblasti radiové identifikace, která mimo jiné umožňuje současně čtení z více nosičů informací v jednom okamžiku.

-pm-

Ethernet adaptér pro Flex I/O

Firma Rockwell Automation v příštích měsících uvede na trh adaptér Flex I/O pro síť Ethernet. Komunikační protokol tohoto adaptéru je EtherNet/IP. Firma Rockwell Automation tak chce nabídnout velmi kvalitní a osvědčené vstupně/výstupní jednotky pro jednoznačně nejrozšířenější typ podnikové sítě. Výhodou tohoto řešení je především snadná implementace, vysoká datová propustnost a nízká cena. V kombinaci se SoftPLC je to potom ideální řešení pro sběr technologických dat s nejlepším poměrem cena/výkon.

-pm-

Moduly od firmy Prosoft Technology

Firma Prosoft Technology je jednou z předních firem v oblasti průmyslových komunikací. Mezi její nejzajímavější produkty jistě patří adaptéry do sítí Modbus, Interbus a Profibus pro vstupně/výstupní jednotky Flex I/O. Další velkou skupinou produktů je rodina modulů MVlxx, což je v podstatě jednočipové PC se dvěma sériovými linkami a operačním systémem RealTimeDOS. Jednotlivé moduly se liší pouze implementovaným systémovým softwarem, který umožňuje komunikovat v sítích Modbus Master/Slave, ModbusPlus, DF1 nebo obecným ASCII protokolem. Pokud je to však nutné je možné modul programovat pomocí jazyka C. Moduly se vyrábí v provedení Flex I/O, PLC 5, SLC500 a ControlLogix. Nejnovější sada produktů firmy Prosoft se jmenuje ProLinx. Jsou to inteligentní převodníky mezi sítěmi. Následující tabulka zobrazuje dostupné protokoly. Bližší informace lze nalézt na adrese www.prosoft-technology.com

Prolinx	Rockwell Automation				Modicon			Siemens		
	Remote I/O	ControlNet	Ethernet	DF1	Modbus	Modbus TCP/IP Ethernet	Modbus Plus	Profibus DP Slave	Profibus DP Master	
DF1 Master/Slave	X	X	X	X	X	X	X	X	X	
DNP 3.0 Slave	X	X	X	X	X	X	X	X	X	
Modbus Master/Slave	X	X	X	X		X	X	X	X	
Modbus TCP/IP Ethernet	X	X	X	X	X		X	X	X	
Modbus Plus	X	X	X	X	X	X		X	X	
Honeywell DE Master	X	X	X	X	X	X	X	X		
Hart	X	X	X	X	X	X	X	X		
Profibus DP Slave	X	X	X	X	X	X	X			
Profibus DP Master	X	X	X	X	X	X	X			
Web Server	X	X	X	X	X	X	X		X	

-pm-

FlexLogix

Systém FlexLogix je novým řídicím systémem patřícím do rodiny LOGIX. Vznikl spojením osvědčené a mnoha aplikacemi ověřené konstrukce vzdálených vstupů a výstupů řady FLEX I/O a vynikajícího procesoru Logix. Procesor je konstrukčně upraven tak, aby odpovídal provedení řady Flex. Disponuje všemi vlastnostmi

FLEX I/O lze připojit prostřednictvím sítě ControlNet (vzdálené připojení). Procesor je totiž vybaven dvěma sloty pro komunikační jednotky. V současné době je k dispozici pouze komunikace po síti ControlNet (jednoduché i duplicitní), ale připravují se i jednotky pro síť DeviceNet a EtherNet. Je samozřejmě možné aby systém

komunikaci v ASCII znacích. S využitím známých komunikačních modulů NET, lze systém přes kanál RS-232/DF1 samozřejmě připojit k síti DeviceNet a EtherNet.

Vzhledem k tomu, že moduly Flex I/O nejsou založeny na principu producent/spotřebitel, emuluje tyto funkce vlastní procesor. Pro uživatele to potom znamená, že se moduly v programovacím prostředí RSLogix5000 chovají podobně jako moduly systému ControlLogix.

Lokální, tzn. na procesor přímo napojené moduly nelze přes síť ControlNet sdílet jinými systémy tak, jak to známe u systému ControlLogix. Nicméně tato data ale mohou být sdílena přes vnitřní proměnné procesoru, který je spolu s ostatními může standardně nabídnout na komunikační síť. Data vzdálených modulů sdílena být mohou, ale pouze v režimu listen. (To znamená, že data mohou číst i jiné systémy, ale moduly mají pouze jednoho vlastníka, kterým je odpovídající procesor FlexLogix.)

Jak bylo uvedeno, FLEX I/O je používanou a osvědčenou řadou, dosud využívanou pro realizaci vzdálených I/O. Jeho nespornou výhodou je konstrukční řešení, umožňující do univerzálního svorkovnicového modulu zapojit I/O modul a to i za provozu pod napětím (RIUP). Škála modulů je velice široká a zahrnuje jak logické a analogové I/O, tak modul pro připojení termočlánků, odporových snímačů, modul rychlého čítače apod.

-bv-

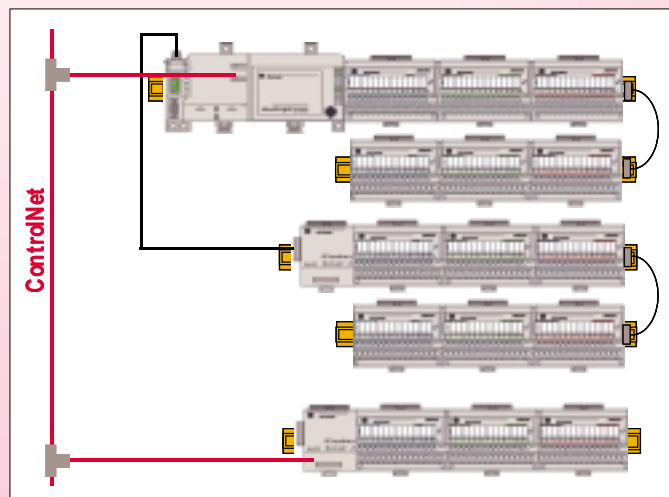


jako jeho vzor-procesor Logix5550. To znamená stejným instrukčním souborem, rychlostí i strukturou programů a dat. FlexLogix má vynikající komunikační možnosti je určen pro řešení systémů distribuovaného řízení. Uplatnění nalezne všude tam, kde je požadováno řízení menších technologických celků, umístěné v jejich bezprostřední blízkosti a vzájemně propojené rychlou komunikační linkou. K dispozici jsou dvě provedení, lišící se velikostí paměti programu. Typ 1794-L33 je osazen pamětí 64kByte a typ L34 disponuje pamětí 512kByte.

Procesor umožňuje přímé připojení až 8 modulů FLEX I/O, se kterými tvoří kompaktní celek (tzv. lokální připojení). Dalších až 8 modulů lze připojit pomocí rozšiřujícího kabelu a modulu FLA (rozšířené lokální připojení). Tím ale nejsou všechny možnosti rozšíření počtu I/O vyčerpány. Až 16 modulů

současně komunikoval na obou sítích. Například jedna síť může realizovat vzdálené, distribuované I/O a druhá potom propojovat jednotlivé systémy FlexLogix. Co systém, vzhledem ke svému určení, neovládá je funkce bridge. To znamená, že neumožňuje komunikovat nebo realizovat komunikaci z jedné sítě do druhé.

Další možnou komunikací je kanál RS-232. Ten je primárně určen pro nahrávání a ladění projektu (DF1, full duplex), ale díky implementovaným protokolům je možné jej využít pro komunikace ve SCADA sítích (DF1, half duplex, master/slave) nebo pro uživatelskou



Nové snímače a tlačítka

Nové indukční snímače

Od února jsou k dispozici indukční snímače řady 872C WorldProx se zvýšenou snímací vzdáleností. M12 se snímací vzdáleností 4/8mm, M18 se snímací vzdáleností 8/12mm a M30 se snímací vzdáleností 12/20 mm ve stíněném/nestíněném provedení.

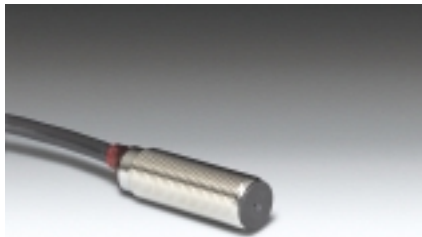
Dále se tato řada rozšířila o tři nové typy výstupů:

872C WorldProx – QuadroPlex:

výstup je spínací nebo rozpínací kontakt, velikost M12, M18 a M30 ve stíněném a nestíněném provedení, napájení 10-30V DC, pouze s konektorem.

872C WorldProx – Complementary output:

výstup je PNP, spínací a rozpínací kontakt, velikost M12, M18 a M30 ve stíněném provedení, napájení 10-30V DC, s konektorem nebo s 2m



kabelem.

872C WorldProx – Relay output:

výstup je přepínací kontakt, velikost M30 ve stíněném a nestíněném provedení, napájení 30-132V AC/DC, pouze s 2m kabelem.

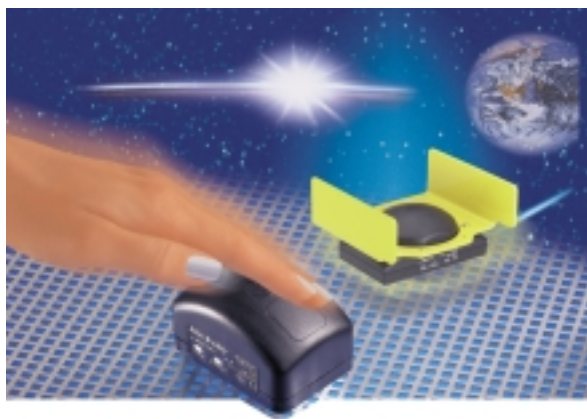
Na začátku podzimu budou k dispozici snímače s analogovým výstupem 0-10V. Budou v provedení stíněné se snímací vzdáleností 0,5-2,5mm v M12 a M18 se snímací vzdáleností 1-4mm. V nestíněném provedení M30 se snímací vzdáleností 7-14mm. Všechny tři snímače jsou s napájením 18-30V DC a s 2m kabelem.

-pj-

Zero-Force tlačítka zlevněna

Zero-Force je nové průmyslové tlačítko, které na rozdíl od klasických tlačítek nevyžaduje žádnou sílu pro aktivaci. Díky svému ergonomickému tvaru zabraňuje zdravotním potížím jako je „Carpal Tunnel Syndrome“ a jiným nervovým problémům. Zero-Force obsahuje jedinečnou patentovanou technologii snímání, „Field-Effect technology“, která rozpozná dotek lidské ruky od jiných předmětů. Uvnitř tlačítka jsou dva, na sobě nezávislé snímače, které převádějí kontakt s lidskou rukou na elektrický výstup. Díky této technologii a barevným krytům je významně minimalizován náhodný dotyk. Oba snímače musí být

aktivovány během 0,2 sekund. Standardně jsou dodávány dva typy. Pro montáž do otvoru o průměru 22,5mm a 30,5mm s krytím IP 66 a dvěma LED diodami signalizujícími napájení (zelená) a chybu (oranžová). Napájení je 10-50V DC a 20-40V AC nebo 90-264V AC, výstupem je relé s



jedním přepínacím kontaktem nebo s jedním spínacím a jedním rozpínacím kontaktem. Kromě toho, že tato tlačítka lze použít místo klasických tlačítek, můžeme je použít spolu s bezpečnostním modulem (řídící jednotkou), také k dvouručnímu ovládní. V průběhu léta budou k dispozici i tlačítka s transistorovým výstupem (NPN, PNP), ovšem pouze s ovládacím napětím 10-30V DC.

Výhody tlačítka Zero-Force proti konkurenčním výrobkům pracujícím na principu fotoelektrického nebo kapacitního snímání: Ergonomický tvar tlačítka, jedinečná, patentovaná technologie snímání, releový výstup, ovládací napětí AC a DC, možnost náhrady klasických tlačítek díky montážnímu otvoru 22,5mm, krytí IP 66, signalizace pomocí LED, cena.

-pj-

ControlTech

Industrial Automation

ControlTech s.r.o.
Havlíčková 822
280 00 Kolín

tel.: 0321 / 742 011
fax: 0321 / 742 022
info@controltech.cz
www.controltech.cz
obchod.controltech.cz



Rockwell Automation

Authorized Distributor



Allen-Bradley



ROCKWELL SOFTWARE

Industrial Automation Products

Navštivte naše internetové stránky www.rockwellautomation.com

Kdekoli budete potřebovat, Rockwell Automation Vám nabídne komplexní řešení pro průmyslovou automatizaci a to prostřednictvím Allen-Bradley řídicích systémů, Reliance Electric pohonů, Dodge mechanických převodovek a Rockwell Software. S Rockwell Automation získáte náskok před konkurencí díky flexibilitě, podpoře a individuálnímu přístupu, který nabízejí tisíce autorizovaných partnerů, distributorů a systémových integrátorů po celém světě.

Americas Headquarters, 1201 South Second Street, Milwaukee, WI 53204, USA, Tel: (1) 414 382-2000, Fax: (1) 414 382-4444
European Headquarters SA/NV, avenue Herrmann Debroux, 46,1160 Brussels, Belgium, Tel: (32) 2 663 06 00, Fax: (32) 2 663 06 40
Asia Pacific Headquarters, 27/f Citicorp Centre, 18 Whitfield Road, Causeway Bay, Hong Kong, Tel: (852) 2887 4788, Fax: (852) 25081846



Rockwell Automation